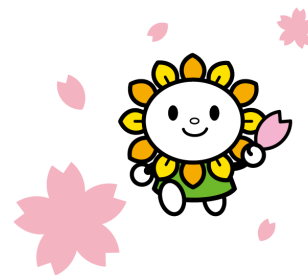


## 入学式について



- 日 時 令和2年4月6日(月) 9:30～  
(受付 9:00～)
- 場 所 東栄小学校 体育館
- 受付場所 北館東昇降口前
  - ① 学級の確認をして、受付(学級ごと)をしてください。
  - ② 就学通知書を提出してください。
  - ③ 職員に、名札をつけてもらってください。
  - ④ 児童は教室、保護者の方は体育館へ移動してください。
- 持ち物

<ul style="list-style-type: none"> <li>・ 尾張旭市教育委員会発行の「就学通知書」</li> <li>・ 鞆や手下げ袋…教科書(A4サイズ5冊程度)、道具箱(32cm×23cm×7cm)等が入る大きさの物</li> <li>・ 上靴(新入生)、スリッパ(保護者)</li> </ul>
---

### ○ 日 程

時刻		新 入 生	保 護 者
9:00	受 付	・名札付け ・児童昇降口から教室へ	・受付 <b>南館西昇降口から式場(体育館)へ</b> <b>※9:20までにご着席ください。</b>
9:25		・式場入場	
9:30	入学式	入 学 式	
10:00 10:25	学 活	教室 2年教室	体育館にて <b>渡りから1年生の教室へ</b> ・担任からの話
10:55	下 校	・児童昇降口から	・児童昇降口から