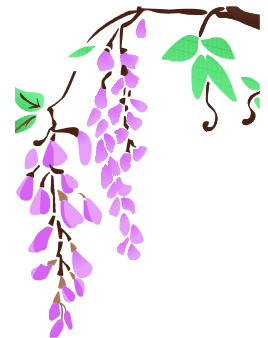


若葉、緑まぶしく



風さわやかにわたる、すがすがしい季節となりました。ゴールデンウィークをひかえ、子どもたちの心も浮き立っているようです。

最高学年となって1ヶ月。これまで1年生のお世話係として、通学団・朝の会・掃除のお手伝い、遠足のペア役などを熱心に行ってきました。他学年の先生たちからも『さすがは6年生だね。』という声をもらっており、自覚をもって行動している姿を見てたのもしく感じています。

これからも頼られる6年生として活躍してほしいと思います。

5月の予定

2日(月)	家庭訪問 (40分授業)	一斉下校
3日(火)	憲法記念日	(1:00)
4日(水)	みどりの日	
5日(木)	こどもの日	
6日(金)	家庭訪問 (40分授業)	一斉下校
	ぎょう虫卵検査予備日	(1:00)
9日(月)	家庭訪問 (40分授業)	一斉下校
	学校集会	(1:00)
10日(火)	家庭訪問 (40分授業)	一斉下校
	尿検査	(1:00)
11日(水)	尿検査	
16日(月)	1年生をむかえる会	引落日
17日(火)	体力テスト	
18日(水)	尿検査予備日	
20日(金)	安全点検	
23日(月)	学校集会 クラブ (6時間目)	
25日(水)	内科検診	
26日(木)	引き取り避難訓練	
30日(月)	児童集会 クラブ (6時間目)	

☆6月2日	陸上記録会	3日	土曜参観日
14日	プール開き	17日	ゲームワールド
30日	学級懇談会		

☆集金のお知らせ☆

5月分として、下記の金額を16日(月)に引き落とさせていただきます。

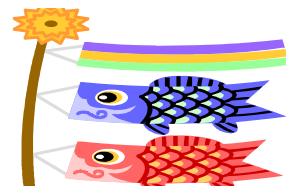
前日13日(金)までに入金をお願いします。

給食費	4,370円
	(230円×19食)
教材費	790円

合計 5,160円

※教材費(790円)の内訳

漢字ノート	150円
家庭ノート	320円
書写練習帳	320円



家庭訪問 5月2日・6日・9日・10日

ご家庭での学習状況や生活の様子などをうかがい、今後の指導に生かしていきたいと考えています。

短い時間ですが保護者の方とお話できるよい機会にしたいと思います。よろしくお願いいたします。

また、ご都合の悪い場合は、自宅確認のみをさせていただき、後日、電話連絡等をさせていただくこともあります。ご了承ください。

