



5年生、がんばってます！

6月。梅雨。梅の実が黄色く熟するころに降ることから名がついたといわれる梅雨ですが、やはりうっとうしい季節です。

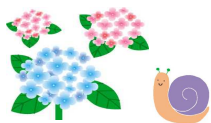
先日のご家庭訪問では、限られた時間の中、温かく迎えていただきありがとうございました。どの家庭でも子どもたちに対する保護者の方々の愛情を、ひしひしと感じました。わたしたち担任も、お話しいただいたことを今後の指導に生かし、子どもたちの個性を大切に伸ばしていくよう努力したいと思っています。

新学期スタートから2ヶ月が過ぎました。学級や委員会など、新しい生活に多少のとまどいが見られていた子どもたちも、5年生としてのリズムにようやく慣れ、一人ひとりが持てる力を発揮しつつあり、学習にも落ち着いて取り組んでいます。

高学年としての自覚や責任感も少しずつ芽生えてきました。委員会活動での熱心な取り組みや、通学団での登下校時の下級生の世話など、活躍する姿を見せてくれています。

6月27日には「林間学校説明会」を予定しています。ご参加よろしくお祈りします。

6月行事予定



- 1日(土) 学校公開
- 3日(月) 代日休業日
- 4日(火) 読書週間(～14日)
- 5日(水) 歯科検診
- 10日(月) 委員会
- 12日(水) 歯科保健指導
- 13日(木) ゲームワールド準備
- 14日(金) ゲームワールド・プール開き
- 18日(火) 引落日・ふれあい40分
(18、19、20、21、25日)
- 24日(月) クラブ・健康週間(～28日)
- 27日(木) 林間学校説明会
- 28日(金) 防犯教室

7月の主な行事予定

- 1日 40分授業(～5日)
- 10日 内科検診
- 15日 海の日
- 17日 給食最終・短縮(4時間)
- 18日 短縮(3時間)
通学団会・下校指導
- 19日 1学期終業式
- 21日 夏季休業日
- 29日 5年生出校日



集金



給食費	6月(230円×19食)	4,370円
	7月(230円×12食)	2,760円
PTA会費	(150円×12)	1,800円
林間学校費用		5,000円
教材費		154円
内訳		
	(家)調理実習(1回目)	70円
	(2回目)	84円

合計	PTA会員	14,084円
	PTA非会員	12,284円

※ 林間学校費用の過不足分は9月に調整させていただきます。

6月分として、上記の金額を18日(火)に引き落としさせていただきます。
17日(月)までにご入金ください。



～お知らせとお願い～



○ 水泳の学習が始まります。今までの自分の記録が少しでも伸びるように、励ましていきたいと思ひます。安全で楽しい水泳学習になるように、指導にあたりたいと思ひます。ご家庭でも、朝の健康状態の確認など、健康管理に気を付けてください。ご協力をお願いします。

☆ 水泳の時間 月曜日 3, 4時間目 水曜日 5, 6時間目

☆ 水着、帽子、タオルの記名の確認をお願いします。

☆ 水着は、紺色を基調とした水泳の授業にふさわしいものをご用意ください。

☆ 皮膚が弱くラッシュガードを着用する場合は、担任までご連絡ください。

(ラッシュガードはフードのないものをご用意ください。)

☆ 病気(目・耳・鼻・皮膚)が心配な児童は、事前に治療するなど、病院と相談しておいてください。

☆ 具合が悪く見学する時は、連絡帳でお知らせください。

○ 林間学校説明会・学年懇談会
6月27日(木) 15:00～16:00

場所…コンピュータ室



18日からのふれあい週間で、子どもたちと担任が交流する時間をもつ予定です。日程は、担任から子どもたちを通してお知らせします。