

未来へ

城山小学校6年

2021年7月号



☆ 早くも1学期が終わろうとしています。学習・生活両面について、6年生としての1学期を振り返るよい時間にしてほしいと思います。1学期を通して、どの児童も6年生らしさが見られるようになってきました。これからますます暑くなります。体調管理にも気をつけ、元気に2学期を迎えられるようにしてください。

7月の行事予定

| 日 | 曜 | 行 事 等 |
|----|---|-----------------------------|
| 1 | 木 | 40分授業 6時間授業 |
| 2 | 金 | 40分授業 |
| 5 | 月 | 40分授業 5時間授業 通学班会 2:00頃下校 |
| 6 | 火 | 40分授業 |
| 7 | 水 | 40分授業 |
| 8 | 木 | 税のはなし |
| 9 | 金 | 個人懇談会 4時間(40分授業) |
| 12 | 月 | 個人懇談会 4時間(40分授業) |
| 13 | 火 | 個人懇談会 4時間(40分授業) |
| 14 | 水 | 個人懇談会 4時間(40分授業) |
| 16 | 金 | 選挙に関する学習 |
| 18 | 日 | あさびーファミリーデー |
| 19 | 月 | 給食最終 5時間授業 ナップザック申込締め切り |
| 20 | 火 | 終業式 学年下校(10:35) |
| 21 | 水 | 夏季休業開始 |
| 22 | 木 | 海の日 |
| 23 | 金 | スポーツの日 |

☆お知らせ☆



- 夏休みの宿題
 - ・日誌
 - ・自由課題(課題一覧表参照)
 - ※宿題の詳細は担任から連絡します。
- 出校日
 - ・8月23日(月)
 - ・持ち物 連絡帳・筆記用具・上靴・その他
 - ・自由課題の締切日です。
 - ・10:00～学年下校
- 家庭科「ナップザック」注文について

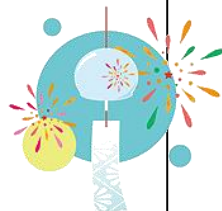
2学期にミシンを使ってナップザックを作ります。後日配布する申し込み袋に現金を入れて、担任に提出してください。

※19日(月)までをお願いします。
- 総合的な学習の時間について

1組:伏見稲荷、八つ橋体験、二条城、清水寺
 2組:三十三間堂、伏見稲荷、金閣寺、清水寺
 3組:北野天満宮、伏見稲荷、三十三間堂、清水寺
 現在、修学旅行の見学先をこの様に計画し、それを元に調べ学習を進めていく予定です。よろしくお願ひします。

9月の主な予定

- 1日(水) 始業式
持ち物:連絡帳・筆記用具・上靴・日誌・課題・体育館シューズ
※10:20 学年下校
- 2日(木) 給食開始、通常日課
- 9日(木) 修学旅行説明会
- 10日(金) 口座振替日
- 16日(木) 後期児童会役員選挙



個人懇談会

9日(金)～14日(水)

1学期の様子や夏休みの過ごし方などについてお話ができるかと思ひます。暑い中ご苦勞をおかけしますが、よろしくお願ひします。

