

げんきな子

2014. 5. 7
保健だより

尾張旭市立城山小学校

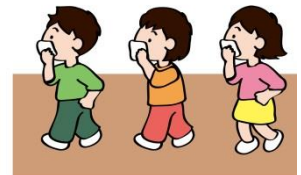
ハンカチ・ティッシュ持っていますか？



先日せんじつのひなん訓練くんれんは火事かじがおきた場合ばあいのひなんのしかたでしたね。

多くおおくの人が、けむりを吸い込まないために、口元くちもとをハンカチでおさえて

ひなんできました。ハンカチはこういう時ときにもあると便利べんりですよ。



さて、手を洗った後あと、服ふくでふいたり、かみの毛けをなでつけてかわかしている人ひとはいませんか？せっかく、きれいに洗あらったのだから、きれいなハンカチでふきましょう。



ポケットの中なか
の名コンビめい

ハンカチ&
ティッシュ

ティッシュがあれば、鼻はながすぐかめるので、鼻水はなみずが出て
も安心あんしんです。けがや鼻血はなぢの時ときにも活かつやくします

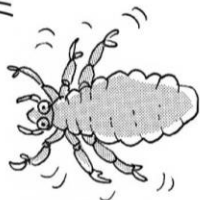
アタマジラミについて

アタマジラミは1年ねんを通して発生はっせいしています。清潔せいけつにしても、頭あたまをくっつけて遊ぶあそうちに簡単かんたんに感染かんせんします。下記かきのことを参考さんこうに、おうちでもときどき、お子さまの髪かみの毛けをみてあげてください。疑うたがわしいものがあれば、学校がっこうでも調べますので、お知しらせください。

●●●●●●●●●● アタマジラミって、何！？ ●●●●●●●●●●

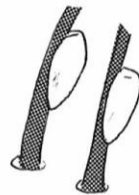
アタマジラミとは…

かみの毛けにつ
いて、頭あたまの皮かわ
ふから血ちを吸
う虫むしです。



見みつけ方は…

かみの毛けに産うみ
つけられている
卵たまごを探さがします。
長い円えんのような
形かたちをしています。



気きをつけよう！

からだを寄せ合あったり、
くし、ぼうし、タオルをほかの人ひとといっ
しょに使うとうつる
ことがあります。



アタマジラミがいると… 頭あたまがかゆくなります

- アタマジラミの卵たまごや成虫せいちゅうが見つかったら、市販しはんされている専用せんようシャンプーや、駆除くじょ剤ざいを使つかいます。また、目の細こまかいクシですきとることも有効ゆうこうです。

* 駆除くじょ剤ざいの購入こうにゅう・使用しよう方法ほうほうなどについては薬劑師やくざいしに相談そうだんをしてください。