

はじめのいっぽ

渋川小学校
学年だよりNO1
平成25年4月8日

ご入学おめでとうございます

うらかな春風のもと、希望に胸ふくらませた一年生。
入学の日を迎えたお子さまの姿に、保護者のみなさまの喜びは
ひとしおのことと思います。

さあ、今日から小学校生活の始まりです。希望に満ちた一年
生の顔は、春の光のようにきらきら輝いています。新しい生活
が、楽しく充実したものになるように私たち担任は、一日一日
を大切に精いっぱい努力してまいります。

保護者のみなさまのご支援とご協力をお願いいたします。



担任です。よろしくお願ひします。

1組 おかじま よしこ
岡島 叔子

2組 はやし まみこ
林 真巳子

たんぽぽ学級 かわちや あつこ
河内屋 敦子

入学当初は・・・

入学当初は、どの子も大変緊張しています。今、大切なことは、学校生活に慣れ、楽しく元気に友達
や上級生の子と一緒に登校できることです。学校でも十分配慮いたしますが、ご家庭でもゆったりとし
た気持ちでお子様と接し、不安感を持たせないようにしてください。また、夜は早めに寝かせ、朝は早
めに起き、『ゆとり』を持って、食事、洗顔、歯磨き、排便などゆったりできるように生活を組み立て
ていただけるようお願いいたします。

お願いとお知らせ

1 登下校について

登校・下校は、通学路を歩いて安全な歩行ができるようにしてください。

- ・登校 通学班で並んで登校します。近所の上級生に、集合場所・集合時刻を確認の上、遅れな
いように出してください。

(4月末まで、上級生のお世話係が迎えに行きます。)

- ・下校 ○一斉下校

全校一斉に並んで下校します。お迎えの必要はありません。

(主に給食がない学期の始めや終わり、そのほか必要に応じて)

- 学年下校

1年生だけで近くの通学班と一緒に下校します。

4月11日(木)～4月17日(水)の間は途中まで送っていきます。

できるだけ解散場所まで迎えに来てください。11時45分頃学校を出る予定です。

お迎えの場所から自宅までは、通学路を教えながら、歩き方（信号の見方、歩道がないところの歩き方など）の指導をして、帰って下さい。

また、通学路にある「こども110番の家」を確認しておいてください。

・ 4月18日（木）からの学年下校（給食開始後）

○ 4月中は4時間授業です。1時40分頃下校

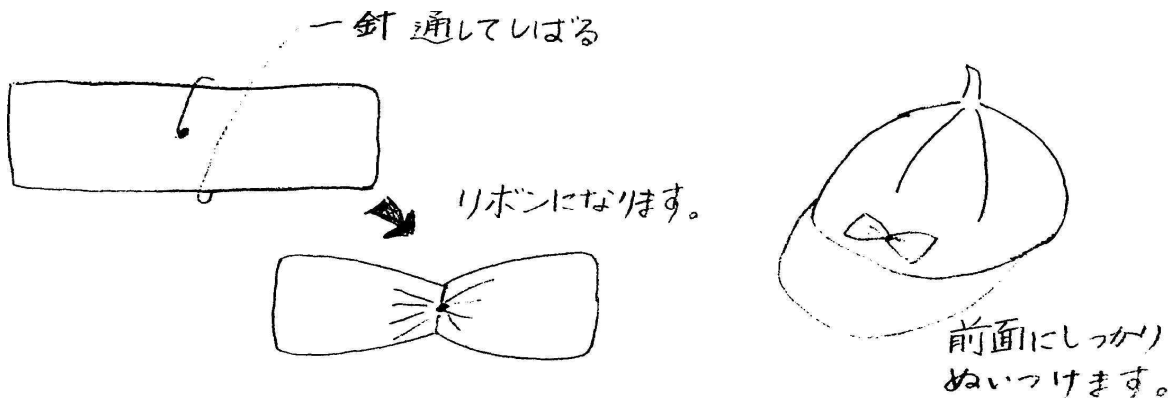
○ 5時間授業の日・・・2時45分頃下校

5月1日（水）から5時間授業（5/7（火）～10（金）は家庭訪問のため4時間授業）

学年下校通学団の色分け

フェルトで色分けします。通学団の色は、最後のページを参照してください。

フェルトの真ん中に一針通してしぼり、リボンのようにして帽子の前面につけてください。児童クラブに行く子は、白を上につけます。

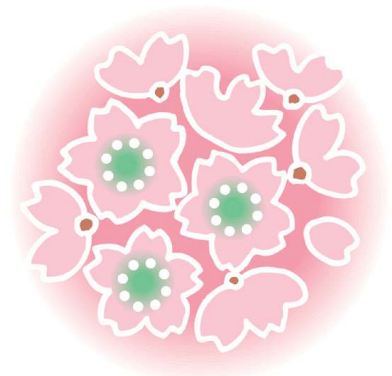


2 持ち物には、すべて記名をお願いします。

- ・ 教科書や学用品には、ひらがなで、学年・組は数字で記名してください。
- ・ クレパス、クーピーペンシル、赤鉛筆、鉛筆類にも大変ですが、1本ずつ記名してください。

3 欠席するときは、必ず連絡してください。

- ・ 連絡帳（緊急時は電話で可）で、欠席理由などを担任にお知らせ下さい。また通学班の班長さんにもお知らせください。（欠席なのか少し遅れるのか分からず、いつまでも待っていることにならないようにお願いします。）
- ・ できるだけ連絡帳でお知らせ下さい。その日のお知らせ、配布プリントなどを入れて届けることができます。
- ・ 連絡帳はご兄弟、近くの友達や上級生にことづけてお届けしますので、別紙に連絡児童名をご記入の上、裏表紙に貼付してください。
- ・ 早退・遅刻の場合は教室へよって、担任に一声かけてください。（1年生の間だけでなく、学年が上がってもお願いします。）
- ・ 児童クラブの児童は、児童クラブに行かないときは、連絡帳でお知らせください。また、連絡帳だけでなく本人からも担任に直接言えるようになりますと良いです。



4 帰宅したら、学校からの連絡やプリントがないか確かめてください。

- ・ 「学年だより」は十分目を通してください。
- ・ 入学当初は、自分で連絡帳が書けないので、いろいろな連絡のため、プリント類が多く配られます。連絡袋の中を毎日確かめてください。
- ・ 連絡帳は、学校と家庭をつなぐパイプラインです。臨時の持ち物や、宿題、学校での出来事等は連絡帳に書きますので、毎日連絡帳に目を通してください。
- ・ 連絡帳を読まれましたら、認印かサインをお願いします。家庭から担任に連絡したいときも、利用してください。その際には、お子様に担任に見せるよう言ってください。

5 今日帰ってからしていただくことについて

- ① 連絡帳に名前を書き、連絡児童名カードに記入して裏表紙に貼って、連絡袋（こちらにも忘れず名前を書いてください。）に入れてください。また連絡帳の表紙裏の「緊急時の連絡先」も記入してください。（連絡帳を2冊配布しましたので、大きい方から使ってください。）
- ② ぞうきんを2枚用意してください。厚手のものはお子様が絞りにくいので、ふつうのフェイスタオルを半分に切り、2つ折りにして縫ってください。（新品のタオルではなく、使い古しのタオルで結構です。）名前は書かなくていいです。→12日（金）まで
- ③ 教科書の落丁や乱丁をチェックして名前を書いてください。（落丁や乱丁があった場合は、名前を書いてしまった後でもかまいませんので、そのように連絡帳に書いて学校へ持たせてください。交換をします。）また、表紙に「折りぐせ」をつけてください。折り曲がる位置にみぞがついています。折りぐせがついていると、最後まで使いやすくなります。
- ④ ランドセルカバーを取り付けてください。
- ⑤ 交通安全ワッペンには裏に記入をして、ランドセルの中に入れてください。
- ⑥ 保健関係書類の袋の中の用紙に記入をしてください。（保健調査票、学校心臓検診問診票、歯科検診事前調査票、健康手帳、食物アレルギー確認票）→入っていた袋に入れて12日（金）までに提出してください。（袋にはひらがなで記名をして下さい。）
- ⑦ 体育館シューズに、上靴と同じように記名して袋に入れて9日（火）に持たせてください。
- ⑧ 「かずのブロック」の一個ずつに名前を書いてください。
- ⑨ 「けいさんカード」の一枚ずつに名前を書いてください。（4つの表紙と1枚1枚のこたえ側に）
- ⑩ 工具箱の中身にすべて名前を書き、⑧⑨も一緒に入れ、12日（金）までに持たせてください。
- ⑪ 帽子にフェルトのリボンを縫い付けてください。（児童クラブの児童は2つ付けてください。）

6 お子さまの健康にはご留意下さい。

・ 学校での毎日はお子さまにとって、新しい経験の連続です。体も心も大変疲れます。十分な睡眠を取り、楽しい気持ちで登校できるようにご留意下さい。

はやね、はやおき、あさごはん！



学習予定と持ち物について



☆ 「学年だより」をよく読んでご協力ください。

- ・ 4月中は、毎週「学年だより(はじめのいっぽ)」を発行します。
- ・ 5月以降は、月1回と必要なときに発行します。

☆ 5月1日(水)からは決まった時間割で授業を行います。7日(火)～10日

(金)までは家庭訪問ですので4時間授業です。それまでは、学年だよりに書いてある予定表にそって、それ以降は時間割にそって、おうちの方と一緒に用具をそろえるようお願いします。

☆ **毎日持ってくるもの・身につけてくるもの**

- ・ 黄色い帽子・・・通学班の印のフェルトをつけて、名前を書いてください。
- ・ ランドセル、連絡帳(連絡袋に入れてください。学校への連絡を書かれたときは、必ず担任に提出するように声をかけてあげてください。)
- ・ 筆箱(Bか2B、書き方鉛筆などの鉛筆を4～5本、よく消える消しゴム1個、赤鉛筆1本)、下敷き(文字や数字の書いてないもの)文房具はおもちゃにならないものを用意してください。
※ 例えばこんなものはやめてください。
においつき消しゴム、おもちゃのような形をした消しゴム、キャップ、バトル鉛筆など・・・
- ・ ハンカチ、ちり紙(服にポケットがあると、すぐ取り出せます。)
- ・ 名札はしばらくの間、毎日つけてきてください。名札の裏は、安全上記入しないでください。
- ・ 防犯ブザー(名前を書いておいてください。電池がきれて鳴らなくなったときは、おうちの方で入れ替えてください。)ランドセルなどにつけて登校させてください。

☆ **学校に置いておくもの**

- ・ 道具箱(はさみ、クレパス、クーピー、のり、名前ペン、かざのブロック、計算カード、ボンド、自由帳、ひらがなとすじのおけいこ)→12日(金)までに持たせてください。
- ・ 油粘土、粘土ケース、粘土べら(油粘土は学校に保管してあります。)
- ・ 工作板(粘土板、カッターマットと併用して使えるものを購入しました。)
- ・ 体育館シューズ(袋に入れて)
- ・ 上靴(袋に入れて)
- ・ 体育の服、赤白帽(袋に入れて)

※ 上靴と体育の服は毎週末に持ち帰ります。洗って月曜日に持たせてください。

※ 上靴は甲の部分に学年・組・名前を、かかとの部分には名前だけ書いてください。

※ 体操袋と上靴袋は、毎月曜日に手提げに入れて持たせてください。これから上靴袋を作られる方は、かさばらない薄手の布で作っていただけるといいです。また、ひもも長すぎないようにしてください。

☆ **その他**

- ・ 急に雨が降り出した場合は、学校の置き傘を貸し出します。乾かしてから返してください。
- ・ 身体測定や体育のある日は、着替えのしやすい服装で登校させてください。また、身長を計測するため、頭の上で髪をしばらくしないようお願いします。
- ・ 絵の具セットは、後日学校でご案内します。お手持ちのものでも結構ですが、絵の具の色数や、筆などで、お願いすることがあります。筆だけでも学校で注文できます。
- ・ 鍵盤ハーモニカを1・2年で使用します。後日注文をとりますので、必要な方は申し込んで下さい。兄弟姉妹が使用しなくなったものがある場合、歌口だけでも購入できます。

今週の学習予定

日	行事・教科	内 容	持 ち 物	下校時刻
8 日 (月)	入学式 学級活動	・しきにさんかする ・がっこうせいかつ① (せんせいのはなしをきく) がっきゅうしゃしん (にゆうがくしき)	・うわぐつ	おやこげこう 11じ
9 日 (火)	始業式 対面式 学級活動	・しきにさんかする ・がっこうのきまり①② ・がっこうせいかつ① (といれ・かさたて・てあらいばのつかい かた・くつばこのつかいかた)	・たいいくかんしゅうず (なまえをかいてくる) *まいにちもってくるもの れんらくぶくろにいれた れんらくちょう、ふでば こ、したじき、はんかち ちりがみ	いっせいげこう 11じ10ぷん
10 日 (水)	学級活動 国語 音楽 通学団会	・がっこうのきまり③④ ・がっこうせいかつ② (あいさつとへんじ・ならびかたのれんしゅう ・こうないをあるく) ・こくごがくしゅうのはじめ はる① ・うたでなかよしになろう① ・あんぜんなとうげこうのしかた	・こくごのきょうかしよ ・おんがくのきょうかしよ	つうがくだん げこう 11じ20ぷん
11 日 (木)	算数 学級活動 国語	・なんのべんきょうをするのかな① ・がっこうのきまり⑤ (きょうかしよのつかいかた・よいしせい) ・はる② なまえをかこう	・さんすうのきょうかしよ ・こくごのきょうかしよ	がくねんげこう 11じ45ぷん
12 日 (金)	学級活動 国語 音楽 図工	・がっこうのきまり⑥ (ほうかのやくそく・てあらいうがい・ちやい むちゃくせき) ・はる③ ・うたでなかよしになろう② ・ねんどであそぶ	①ほけんかんけいのしよる い (ふくろにいれて) ②どうぐばこ (なかみをいれて) ③ぞうきん (2まい) (①～③このひまでに) ・こくごのきょうかしよ ・おんがくのきょうかしよ ・ねんどケース ・ねんどばん、ねんどべら	がくねんげこう 11じ45ぷん

☆ 道具箱に入れてくるもの

クレパス・クーピー・はさみ・のり・名前ペン・かずのブロック・
自由帳・ボンド・計算カード・ひらがなとかずのおけいこ

☆ 金曜日には、上ぐつと体操服を持ち帰ります。

☆ 体育館シューズは、学期末に持ち帰ります。



集金について

- ☆ 4月・5月の学費引落日は5月7日（火）です。
- ☆ 今後の集金額と内訳は、学年だよりでお知らせします。

4・5月の集金金額 15,262円（11,962円）

4・5月給食費（230円×27食）6,210円
PTA会費（300円×11か月）3,300円（PTA会員のみのみ）
教材費合計 5,700円
引き落とし手数料 52円

〈教材費内訳〉

道具箱	540円	計算カード	290円
国語ノート	150円	粘土	480円
算数ノート	150円	粘土ケース（へら付き）	240円
自由帳	150円	工作板	370円
連絡帳	140円	ボンド	130円
連絡帳袋	230円	名札	60円
のり	140円	かずのブロック	520円
名前ペン	130円	ひらがなとかずのおけいこ	350円
はさみ	360円	クーピー	760円
クレパス	510円		

4月の行事予定

- 8日（月）入学式
 - 9日（火）始業式・対面式（上級生とあいさつします。）一斉下校（11：10）
 - 10日（水）通学団会・通学団で下校
 - 15日（月）身体測定（体操服で行います。脱ぎやすい服を着せてください。）学級写真
 - 17日（水）避難訓練・下校お迎え最終日
 - 18日（木）1年給食開始・4時間授業開始
 - 19日（金）児童会歓迎会・避難訓練予備日
 - 22日（月）学級懇談会（14：00～）PTA総会（15：00～）・学級写真予備日
心電図（脱ぎやすい服を着せてください。）蟻虫卵検査配布
 - 24日（水）蟻虫検査回収（～26日）・眼科検診
 - 25日（木）遠足（弁当）
 - 26日（金）遠足予備日（弁当）
- [5月7日（火）銀行引落日 7日（火）～10日（金）家庭訪問]

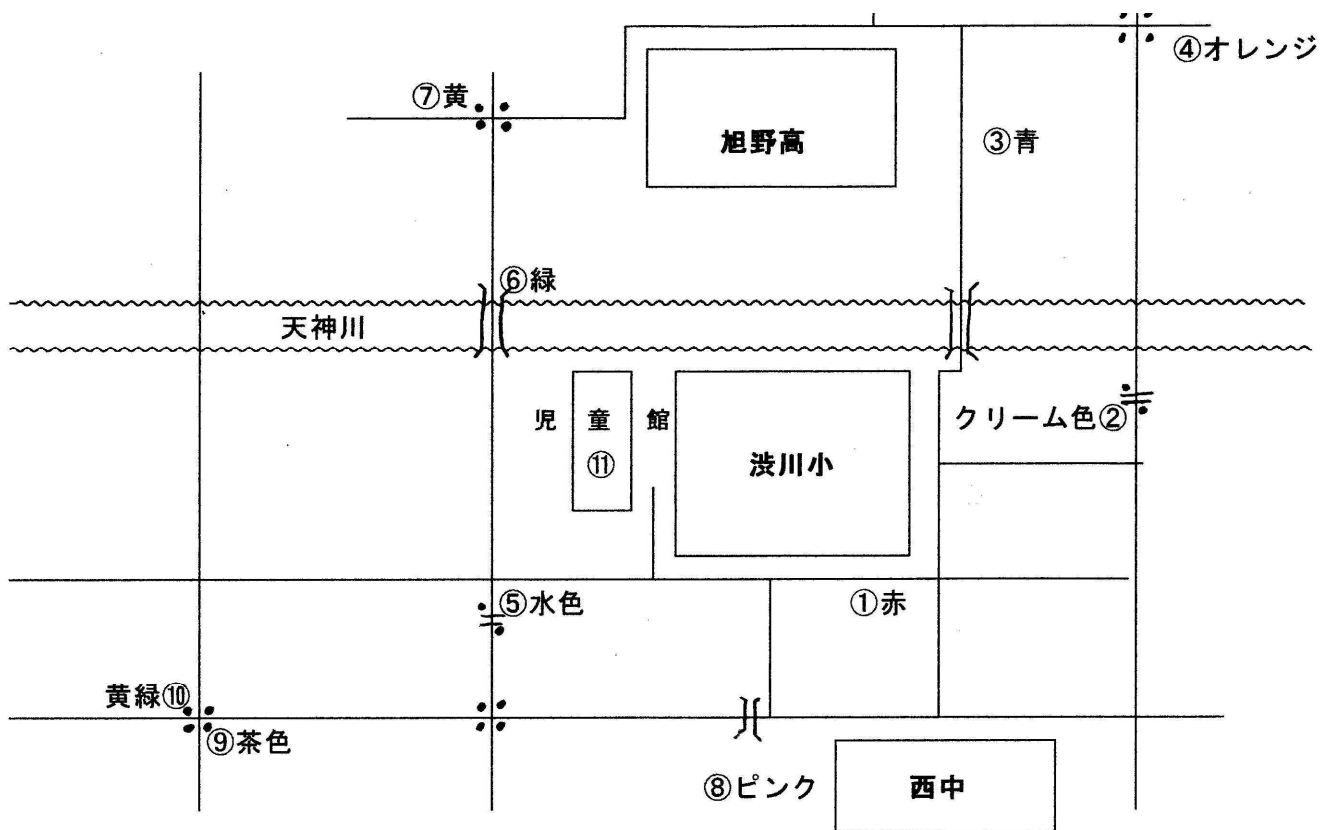
配布物一覧

学年だより（はじめのいっぽ）	道具箱
国語の教科書	のり
算数の教科書	ボンド
書写の教科書	名前ペン
生活科の教科書	かずのブロック
音楽の教科書	クレパス
図工の教科書	クーピー
道徳の副読本（あかるいところ）	はさみ
連絡帳（2冊）・連絡袋	計算カード
連絡児童カード（連絡袋の中に入っています）	防犯ブザー
こくごノート	防犯ホイッスル
さんすうノート	下校集団別リボン
自由帳	交通安全しおり
ひらがなとすうじのおけいこ	安全帽子
工作板（裏面 粘土板）	入学おめでとうの袋 （下記のものが入っています。）
粘土ケース（粘土べら入り）	「総合保障」封筒
交通安全ワッペン	人権標語ファイル
交通安全マスコット	親子でまもる子どものあんぜん
ランドセルカバー	教科書説明の紙
学校用連絡袋（保健関係書類）	大切ないのちと安全
名札	ママとよいこのこうつうあんぜん

☆ 全部そろっているか、再度ご確認ください。

☆ 転入等で安全帽子のサイズ合わせをされなかった方、実際に着用してサイズが合わなかった方は、スクールショップアオヤマ（0561-53-2234）にて各自で交換してください。

☆ 学年下校と通学路・通学団のリボンの色分け



送るルートとリボンの色分け

①→②

- ①赤色 (渋川公園) . . . 渋川 1 東
- ②クリーム色 (押しボタン信号西) . . . 東印場 4

③→④

- ③青色 (越水公園) . . . 東印場 2 東・西 東印場 3 北・東印場 3 南
- ④オレンジ (焼鳥屋駐車場) . . . 東印場 1 ユニブル・東印場 1 北・東印場 1 南・東印場 1 中・東印場 1 東

⑤→⑥→⑦

- ⑤水色 (押しボタン信号東) . . . 渋川 1 西・渋川 2 北・ライオンズ・渋川 2 西
渋川 2 南ユニブル・ステップイン
- ⑥緑色 (越水橋東) . . . 東印場 3 中
- ⑦黄色 (信号北) . . . 東印場 3 西・元町 5

⑧→⑨

- ⑧ピンク (歩道橋南) . . . 渋川 3 北・渋川 3 南・渋川 3 西
- ⑨茶色 (えちぜん駐車場) . . . 庄中 2 西・庄中 3 東・庄中 3 南

⑩

- ⑩黄緑 (ローソン駐車場) . . . 庄中 1

⑪

- ⑪白 (児童館) . . . 児童クラブ