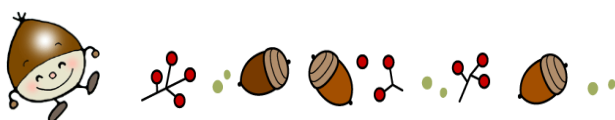




わくわく

三郷小 学年便り
令和元年度
1年生 10月号

朝夕の吹く風に、秋の気配を感じる頃になりました。スポーツの秋、読書の秋、芸術の秋と様々な実りの時期です。学校でも、落ち着いて学習できるようにしていきたいと思います。いよいよ9月28日(土)は、運動会本番です。2学期が始まってから、連日、練習に励んできました。本番に向けて、子どもたちは張り切っています。きっと、練習してきたことを、精一杯発揮してくれることと思います。運動会当日は、温かいご声援をよろしくお願いします。

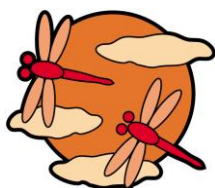


10月の行事予定

- 2日(水) 歯の保健指導
- 3日(木) **運動会予備日** 一斉下校 14:50
- 7日(月) 学校集会 教育相談(11日まで)
一斉下校 14:50
- 8日(火) 学費引き落とし日
- 10日(木) フッ素洗口(開始) 一斉下校 14:50
- 11日(金) 視力測定・保健指導 一斉下校 14:50
- 16日(水) 社会見学(東山動植物園) 弁当持参
- 17日(木) フッ素洗口
- 21日(月) 一斉下校 14:50
- 24日(木) 一斉下校 14:50
- 28日(月) 児童集会 一斉下校 14:50
もみじ読書週間(11月8日まで)

11月の主な予定

- 7日(木) 学校公開
- 8日(金) 学費引き落とし日
- 25日(月)～29日(金) 個人懇談会
(27日除く)



集金のお知らせ

(8日引き落とし)

給食費 (250円×20食)	5,000円
教材費 (内訳)	2,315円
社会見学	2,140円
キラキラリストバンド	85円
カラフルプリンジ	90円

合計 7,315円

※ 引き落とし手数料が、55円
必要です。(10月～増税のため)

フッ素洗口について

10月10日(木)から、毎週木曜日の朝に、フッ素洗口があります。コップなどの用具は学校で準備しますが、コップをふく小さいタオルの準備をお願いします。(毎週木曜日)



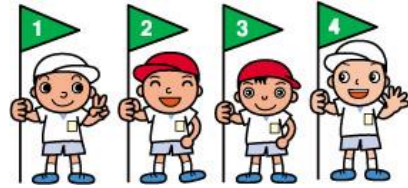
裏面もご覧ください。



運動会について・・・おねがい



- ① 9月26日(木)に体操服を持ち帰りますが、27日(金)は体操服を使用しません。体操服を着ないで練習をします。運動ができる服装で来てください。
28日(土)の運動会当日は、家から体操服を着て赤白帽子をかぶって登校します。
- ② 28日の持ち物・・・リュックサック(背負える物)に**水筒とタオル、ティッシュ**を入れて持ってきます。筆記用具、連絡帳等は必要ありません。(児童クラブの札もありません。)
- ③ 赤白帽子のゴム・・・伸びている人は、帽子が飛ばないように**ゴムの付け直し**をお願いします。
- ④ **1年生が参加するプログラム**
 - ・玉入れ 「わくわく!たまいれ」
 - ・音遊 「われら パプリカおうえんだん!」
 - ・徒競走 「行くぜ!ゼンリョク!徒競走!!」
 - ・「赤白対抗リレー」 (代表選手のみ)
- ⑤ **昼食：お弁当の時間・・・お子さんを控え席まで迎えに来て**ください。お弁当は、保護者の方で管理してください。
- ⑥ 下校について・・・**運動会終了後、学年下校**です。お子さんと一緒に下校される場合は、**必ず一緒に並んで**下校してください。
- ⑦ **9月28日が雨天の場合・・・月曜日の時間割で授業(5時間)**を行います。
水筒と弁当を持たせてください。
- ⑧ **10月3日(木)は運動会予備日**です。28日に運動会実施の場合、この日は給食になります。
- ⑨ 9月28日(土)に児童クラブに行く場合は、できれば前日までに、連絡帳でお知らせください。この日に限り、欠席札の準備や欠席連絡は必要ありません。連絡がない場合は欠席とします。



その他の事について・・・お知らせ



- ・ **生活科「あきと いっしょ」**・・・木の実や木の葉などを集め、それらを利用して遊んだり、遊びに使う物を作ったりする学習をします。
学校でも秋を探したり、木の実や木の葉を用意したりしますが、もしご家庭の方で公園に出かけられることがあって、遊びに使えそうな**どんぐりやまつぼっくり**を見かけられましたら、少し拾っておいていただけると助かります。お手数ですが、どんぐりについては、茹でたり、洗って1週間程度冷凍保存していただいたりすると、虫食いの予防になるので、ご協力よろしくお願い致します。
- ・ 社会見学については、10月初旬に、「見学のしおり」で詳しくお知らせします。
- ・ **生活科「いきものとなかよし」**・・・10月に近くの公園にいきもの探しへ出かけます。捕ったいきものを入れて持ち帰るための透明容器があると便利です。準備できそうな家庭は、ご準備ください。(ミニトマトなどの蓋付き容器：市販のものではなく、破損したり汚れたりしても大丈夫なものを持たせてください。)学校でも準備しているので、なくても不便なく活動できると思います。



図工の「はこざるんるん」で、箱を飾るための材料（折り紙・モール・ビーズ・リボン等）が必要です。教科書 P33 を参考に準備してください。10月初旬を予定しています。