



ご進級おめでとうございます

いよいよ新学期がスタートしました。
 保護者の皆様、お子さんのご進級おめでとうございます。
 今年度も特別支援学級が3クラスです。昨年同様、3クラスが協力し合って、
 楽しい毎日をご過ごせるようにしていきたいと思ひます。
 たんぽぽ・ひまわり学級のみんが元気に仲よく伸び伸びと活動ができるように、
 担任一同、一生懸命取り組んでいきたいと思ひます。
 保護者のみなさまの温かいご支援、ご協力をよろしくお願ひ申し上げます。



担任紹介

よろしくお願ひします

たんぽぽ1学級

いいた なおみ
飯田 直美

支援学級の担任も2年目になりました。
 今年度も子どもたちとの活動が楽しみ
 です。
 どうぞよろしくお願ひします。

たんぽぽ2学級

なかむら じゅんぺい
中村 順平

今年度も、子どもたちと一緒に笑顔で楽
 しく過ごしていきたいと思ひます。
 1年間よろしくお願ひいたします。

ひまわり学級

かわぞえ はじめ
川添 肇

野村先生のあとを引き継いで、ひまわり
 学級を担任します。
 余暇活動を広げる授業づくりを進めてい
 きたいと思ひます。よろしくお願ひします。

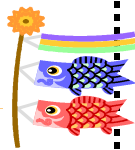
4月の行事予定



- 5日(金) 入学式
- 8日(月) 始業式 一斉下校11:10
3時間授業
- 9日(火) 3時間授業 通学団会
下校指導11:15~
- 10日(水) 3時間授業 身体測定
一斉下校11:50
- 11日(木) 離任式 2~6年給食開始
一斉下校14:50
- 12日(金) 学級写真
- 15日(月) 学校集会
一斉下校14:50
- 16日(火) 知能検査2・4年
- 18日(木) 委員会 地震避難訓練
尿検査回収18~19日
- 19日(金) 遠足(弁当)
- 23日(火) 地震避難訓練
聴力・視力検査
- 24日(水) 地震避難訓練予備日
- 25日(木) 授業参観・学級懇談会
PTA総会・部活懇談会
一斉下校13:55
- 26日(金) 心電図4年 耳鼻科検診
クラブ①

5月予定

- 7日(火) 遠足予備日(弁当)
- 8日(水) 学費引落日
- 9日(木) 10日(金) 家庭訪問
- 13日(月) 14日(火) 家庭訪問
- 16日(木) 委員会②
- 21日(火) 5・6年体力テスト
- 23日(木) クラブ②
- 30日(木) 陸上記録会



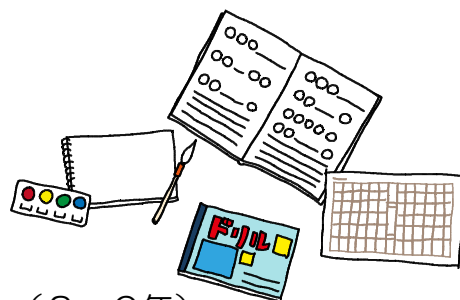
※ 裏面もご覧ください。

お願い

① 持ち物に記名をお願いします。

② 学校に置いておく教科書など

- 生活 教科書、せいかつか活動ずかん
- 音楽 教科書、音楽ランド、うたはともだち、
鍵盤ハーモニカ（2年） リコーダー（3～6年）
- 理科 教科書、理科ノート
- 道徳 教科書
- 社会 教科書、ノート、資料集等



③ 遅刻・早退する場合

遅刻して登校する場合には、保護者が学校まで一緒に来てください。早退の場合も保護者のお迎えをお願いします。どちらの場合も学校に来られた時に職員に声をかけてください。

④ 給食について

2～6年生は、11日（木）から給食が始まります。

マスクを持ってきてください。ナフキンの用意もお願いいたします。



⑤ 学習用具などについて

ノートは昨年度からの引き続きのノートを持たせてください。

⑥ お道具箱について

道具箱の中に、次のものを入れ10日（水）までに持たせてください。

はさみ・のり・色鉛筆・定規・名前ペン・セロテープ・みんなのうた・クレパス

⑦ 学校用連絡袋の内容について

本日お渡ししました学校用連絡封筒の中身のうち、「児童環境調査票」、「緊急時連絡カード」については、記入事項に**変更があった場合のみ、赤で直して**持たせてください。6年生まで使います。また、兄弟姉妹の新しい学年・クラスは鉛筆で記入してください。

「保健調査票」「運動器検診保健調査票」「結核検診問診票」

「学校心臓検診調査票（1・4年生だけ）」「色覚検査申込書（4年生だけ）」は、必要事項をご記入の上、ご提出ください。（詳細は、別紙文書をご覧ください）

全て一緒に学校用連絡封筒に入れて、**11日（木）まで**にご提出をお願いします。

⑧ 「のびのびファイル」について

今年度も学校と家庭との連絡を「のびのびファイル」で行います。学校での様子や予定を連絡していきます。家庭での様子も教えていただけるとありがたいです。

また、保護者の方のサインもお願いいたします。



