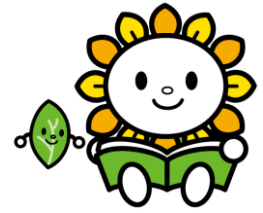


図書館だより

No. 2



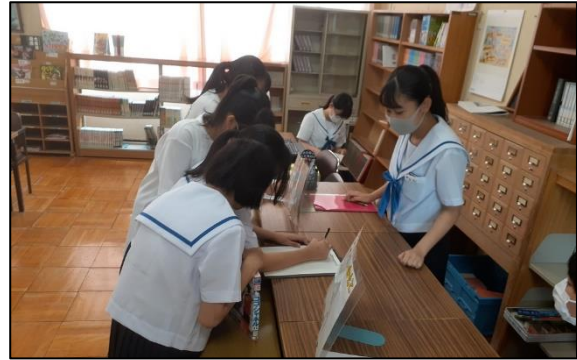
令和2年 6月 25日(木)

開館1か月・来館ありがとうございます

西中図書館を開館して約1か月が経ちました。開館日の昼放課には毎回本を探す人、読む人、借りる人の姿があり、しかも落ち着いた雰囲気を保たれていて嬉しく思っています。

「貸出カードがなくても借りられるの？」という質問がありました。西中の生徒であれば、カウンターで名前を伝えれば借りることができるので大丈夫です。普段は昼放課に運動場で元気に体を動かしている人も、雨の日などには気軽に本を見にきてください。

※引き続き、入室前後は手洗いをしてください。



7月の開館予定と図書委員の当番

月	火	水	木	金
		1 ×	2 × ※生徒総会準備	3 ×
6 ×	7 昼放課○ 2B	8 ×	9 昼放課○ 2C	10 ×
13 ×	14 昼放課○ 2D	15 ×	16 × ※期末テスト	17 ×
20 ×	21 昼放課○ 2F	22 ×	24 昼放課○ 2E	25 ×
27 ×	28 昼放課○ 1A	29 ×	30 昼放課○ 1B	31 ×

《裏面、本の紹介です》

テーマコーナー始めました 最初は「文武両道」

西中図書館・東側出入り口近くに、あるテーマについての本を集めて配架するようにします。最初のテーマは「文武両道」(学芸と武道, ひいては勉学とスポーツの両面という意味)ということで、「国語教科書の文章の著者の本」と「スポーツの小説」を並べてみました。以下に一部を紹介します。

※本の紹介は、配付された「図書館だより」をご覧ください。