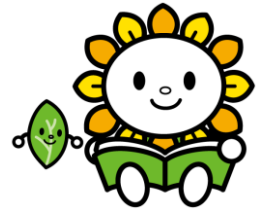


## 図書館だより

No. 1



令和2年 6月 9日(火)

## 西中学校図書館, 開館します

西中学校の皆さん、読書をしていますか？本は「頭と心の栄養」になります。多くの本に親しみ、さまざまなことを吸収してほしいと思います。学校図書館は、皆さんの「読みたい」「学びたい」に応えられるよう、努力していきたいと思っています。小説だけでなく、歴史漫画や科学読み物、スポーツの本などもありますので、ぜひ来館して手に取ってみてください。6月の開館予定は以下の通りです。※入室前後は手洗いをしてください。



## 6月の開館予定と図書委員の当番

月	火	水	木	金
8 ×	9 昼放課○ 3A	10 ×	11 昼放課○ 3B	12 ×
15 ×	16 昼放課○ 3C	17 ×	18 昼放課○ 3G	19 ×
22 ×	23 昼放課○ 3E	24 ×	25 昼放課○ 3F	26 ×
29 ×	30 昼放課○ 3D			

## ★西中図書館の利用について★

- ・静かで落ち着いた雰囲気をつくりましょう。
- ・読んだ本は、きちんと元の位置に戻しましょう。
- ・貸出は1人1冊, 1週間です。1週間経っても続けて読みたい時は延長の手続きに来てください。
- ・借りた本を、読み途中で返却してもかまいません。