

# かがやき

平成30年度  
尾張旭市立本地原小学校  
**第3学年**  
**学年だより**  
**7月号**

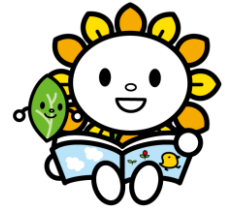
いよいよ1学期も最後の月となります。進級当初に比べると、子どもたちは「もっと〇〇したい」という思いをもち、一人一人が自分の目標に向かって努力したり、友達と力を合わせて活動したりできるようになってきました。残り1か月、夏休みを前に、子どもたちがさらに成長できるよう、しっかりと支援をしていきたいと思えます。ご協力、よろしくお願いいたします。

## 7月の予定

- 6月30日(土)～7月6日(金)  
子ども図工展(スカイワードあさひ)
- 2日(月)集会
- 3日(火)4日(水)6日(金)40分授業
- 9日(月)児童集会 通学団会(5限)
- 13日(金)～18日(水)ハウセンカ持ち帰り
- 17日(火)月曜日課(5時間授業)  
万引き防止教室(2限)  
美化週間(～7/20)
- 19日(木)給食最終日
- 20日(金)1学期終業式 大掃除  
一斉下校(11:15頃)

## 夏休み以降の予定

- 7月24日(火)～27日(金)プール開放
- 8月10日(金)～16日(木)学校閉校日
- 8月20日(月)出校日 学年下校(10:15頃)
- 9月3日(月)2学期始業式  
一斉下校(10:50頃)
- 9月4日(火)給食開始 5時間授業



## 水泳の授業について～お願い～

- 天候が心配な場合も、プールカードと水泳の用意を持たせてください。プールカードに体温等を記入・押印されている場合のみ入水できます。
- 電話連絡では入水できませんので、あらかじめご了承ください。



## お願い・お知らせ

- ☆**ハウセンカ**…理科の学習で育てている「ハウセンカ」を持ち帰り、夏休みにも継続して観察します。申し訳ありませんが、保護者の方にお持ち帰りをお願いします。【期間:7月13日(金)～18日(水)】
- ☆**ノート**…算数ノートの残りのページが少なくなりました。2冊目からは、同じ形式のノートをご家庭で用意してください。ノートがなくなる前をお願いします。他のノートについても同様です。
- ☆**靴や帽子のチェックを!!**…上靴や体育館シューズのかかとを踏んでいる子が見られます。「サイズが合わず履けない」という声も聞かれます。お子さんと相談しながら、買い換えや交換をお願いします。なお、新しいものを購入した場合は、記名を忘れずをお願いします。また、黄色い帽子や赤白帽子のゴムが緩んでいないかのチェックも、重ねてお願いします。ご協力、よろしくお願いいたします。