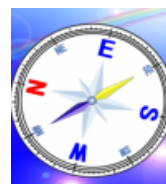




羅針盤



2013/1/7
NO. 69

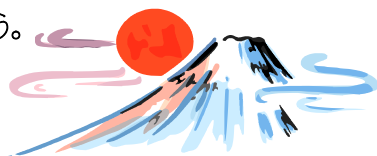
〈編集・発行〉

東中3年進路指導部

あけまして おめでとうございます

《勝負の年！》

新しい年を迎えました。この平成25年という年はみんなが義務教育を終える年、そして新しい進路に旅立つ年でもあります。あと、学校に登校するのも約40日弱です。残り少ない日々を有意義に送りましょう。



進路担当より

3学期に良いスタートを切るために、もう一度今の自分を見つめてください。日頃の言動は大丈夫ですか？面接を受けることができますか？例えば、次のような人は心配です。(NO.68より)

- 髪の色が本来の色でない人。
- 学生服の上下から下の服が出ている人。
- 学生服の下が色柄の人。
(本来は白のワイシャツです。)
- 学生服を脱いで、カーデガンの人。
- 整髪料で髪型を整えている人。
- スカートが短い人。
(本来は膝頭が見えません。)
- 教室・廊下ですぐに防寒着を着る人。
(本来は、建物内では着用しません。)
- 防寒着が派手な人。
- 体育館シューズを上履きにしている人。
- 名札・クラスシールがない人。
- 正しい敬語が場に応じて使えない人。
- 遅刻が減らない人。
- 掃除や当番活動をしらない人。
- 外靴が運動靴でない人。
- 外靴の色が派手な人。
- カバンにぬいぐるみをつけている人。
- カバンに自分で文字や絵を書いている人。

さあ、新年の最初から、受験生としての意識を高めていきましょう。

《これからの予定》再掲載

- 1/07(月) 始業式
- 1/11(金)～16(水) 学年末テスト
- 1/17(木) 公立推薦希望申出(～22日)
- 1/18(金) 私立推薦出願・弁当持ち
- 1/29(火) 私立一般出願・弁当持ち
- 1/30(水) 私立推薦入試・弁当持ち
- 2/05(火)～07(木) 私立一般入試

《「公立高校推薦希望」の 申し出について》

公立高校の「推薦入試」を希望する人は、次の手順で申し出をしてください。

- ① 1月17日(木)～22日(火)に推薦希望を担任の先生に申し出て「推薦希望申出票」と「ことばによる自己表現の原稿用紙」を受け取る。
- ② 翌日の朝のSTで担任の先生に「推薦希望申出票」、「ことばによる自己表現の原稿用紙」を提出する。

注意！

公立の推薦入試は私立の推薦入試とは違います。学力も必要ですが「自分のアピール」がないといけません。さらに、過去の様子を見ると、合格には狭き門となっています。

公立の推薦で受検して残念だった場合、すぐに気持ちを切り替えることができないといけません。

また、一般でも同じ学校を受検するというその学校への強い思いがないといけません。

詳しくは、次号で説明します。

