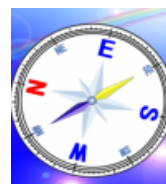




羅針盤



2012/9/28
NO. 43

〈編集・発行〉

東中3年進路指導部

《体験入学・見学情報》

○菊武ビジネス専門学校（専修）

◆日時 11/10(土)、17(土)
9:30～11:00

◆内容 学校説明会

◆校内期限 10/25(木)まで

○大同大大同高校（私立）

◆日時 11/17(土) 9:00～13:00

◆内容 学校説明会

◆校内期限 10/25(木)まで

○名経大高蔵高校（私立）

◆日時 11/10(土) 9:30～12:30

◆内容 学校見学会

◆校内期限 10/25(木)まで

○聖霊高校（私立）女子のみ

◆日時 11/17(土) 9:30～11:50

◆内容 学校説明会

◆校内期限 10/25(木)まで

○名古屋高校（私立）

◆日時 11/11(日) 13:00～

◆内容 学校説明会

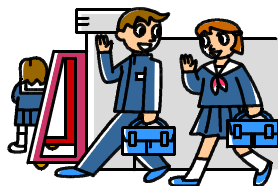
◆校内期限 10/23(火)まで

○守山高校（公立）

◆日時 11/10(土) 10:00～12:00

◆内容 体験入学

◆校内期限 10/24(水)まで



《体験入学感想》

瀬戸高校

校舎などがすごく広かったし、「瀬校坂」など瀬戸高ならではのところもありよかった。部活なども気合いが入っていてよかった。クーラーもついていて勉強にも集中できて良いと思った。

(B組 Kさん)

進路担当より

今年の今頃は何をしていたでしょうか？ちょうど若狭臨海学校を終えた頃です。そして、みんなが若狭に行っている頃に、尾張旭のあたりでは大雨で道路が冠水するという状況でした。

早いものであれから7年がたちます。小雨決行で行った「若狭の山越え」や「カッター実習」を思い出してください。

どれも一人では難しい活動でした。仲間と声を合わせたり、力を合わせたりしないと達成できないことばかりでした。

今、みんなは体育祭に向けて力を合わせるとき。そして、その後は合唱祭へと続きます。そして、その先には進路決定も待っています。

私立高校を受験を決定するまであと約2ヶ月。進路は個人戦のように感じますが、「進路に向けてじっくりと考えよう」とする雰囲気をつくるのは、みんなで気持ちを一つにしなければできません。ですから、団体戦の要素もあります。

初めてのことに挑むには、誰でも不安があります。みんなで助け合っていきましょう。

ふと考えると、卒業までもあと半年となりましたね。

