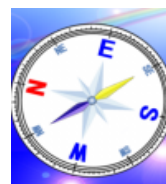


羅針盤



2012/7/11
NO. 26

〈編集・発行〉

東中3年進路指導部

《体験入学・見学情報》

○菊華高校（私立）

- ◆日時 8/11(土) 8:50~12:30
- ◆内容 部活体験
- ◆場所 キクタケスポーツヒルズ
(印場駅からバスがでます)
- ◆校内期限 7/31(火)1回目の出校日

○サンデザイン（専修）

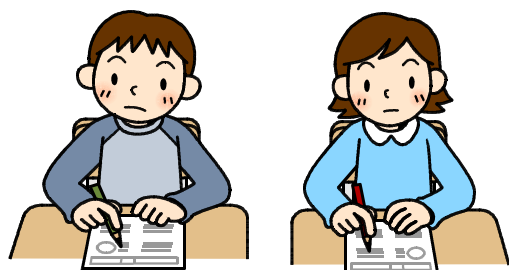
- ◆日時 9/29(土) or 11/17(土)
9:30~15:00
- ◆内容 コース別体験(昼食でます)
- ◆校内期限 9/4(火)

○市立山田高校（公立）

- ◆日時 10/6(土)
13:30~16:20
- ◆内容 学校説明会
- ◆校内期限 9/4(火)

《第1回 実力テスト》

- ◆日時 9月4日(火) 1.国 2.社
5日(水) 1.数 2.理 3.英
- ◆実施内容
各教科40分 英語のリスニングあり
- ◆テスト範囲
学年便りの裏面参照
- ◆費用 処理料込み¥1,100円(11月集金)
- ◆その他 12月上旬に第2回実力テストを
実施予定です。



進路担当より

三者懇談も終わり、いよいよ夏休みというところだと思えますが、自分の進路を真剣に考えなければならぬ時期になりました。例年、卒業後は進学を希望する人がほとんどであり、志望校に合格することを大きな目標にしている人が多いと思います。しかし、入学した後の「その後」までを考えている人は少ないようです。

15歳で自分の将来をしっかりと見通すことは難しいものです。しかし、高校進学を考えたとき、公立高校は授業料などの費用があまりかかりません。対して、私立高校は費用はかかりますが、建学の精神が明確に打ち出されていて、系列大学への進学など、有利な面がたくさんあります。

その他に通学にかかる時間や交通費もよく考えなければなりません。「友達が行くから、私も…」といったように、簡単に決めるようなことがないようにしましょう。

進学・就職いずれにしても、区切りとなる様々な試練を乗り越えて新しい人生の再スタートを切ることになります。望ましい進路決定をするために、今何をすべきでしょうか。

合格のためだけでなく、進路先での生活を充実したものにするために、まずは学習をしっかりと、そして、人間性もしっかり磨くことが大切です。

今は思うような結果が出なくても、これから先に実力が発揮されるはずです。頑張ろう！

