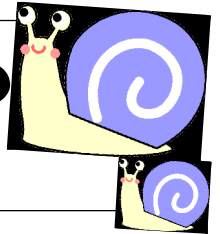


# ARE YOU READY?



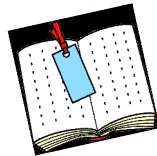
尾張旭市立白鳳小学校 5年学年通信 6月号 2020.5.29

## 待ちに待った学校再開！5年生再スタート！

さわやかな5月も終わり、梅雨の季節がやってきます。緊急事態宣言が解除され、子どもたちと久しぶりに再会することができました。登校日初日は少し緊張した様子でしたが、時間が経つにつれて子どもたち同士で声を掛け合う姿や笑顔が多く見られ安心しました。全員で協力し、助け合い、一歩ずつ乗り越えていきたいですね。私たち教職員も、子どもたちが安心・安全な学校生活を送ることができるように、学習面、衛生面等でしっかりとサポートをしていきたいと思ひます。また、体調管理に今後も気を付けて、元気に過ごしてほしいと思ひます。

### 6月の行事予定

- 2日(火) 3時間授業  
一斉下校(11:50頃)
- 3日(水) 3時間授業  
一斉下校(11:50頃)
- 4日(木) 給食開始、5限終了後委員会  
下校(15:40頃)
- 8日(月) 6時間授業
- 12日(金) 1年生お世話係、朝のお迎え最終
- 15日(月) 6時間授業
- 22日(月) 6時間授業
- 23日(火) 検尿回収
- 24日(水) 検尿回収
- 25日(木) 6時間授業
- 29日(月) 6時間授業
- 30日(火) 検尿予備日



- .....
- 7月 4日(土) 健康生活チャレンジ週間(～10日)
  - 9日(木) 委員会
  - 13日(月) 林間学校説明会、6時間授業
  - 14日(火) 教育相談・40分日課(～17日)
  - 16日(木) 出前授業「水の安全指導」  
(詳細裏面)
  - 23日(木) 海の日
  - 24日(金) スポーツの日
  - 27日(月) 個人懇談(～30日)  
4時間授業
  - 31日(金) 給食最終、5時間授業



### 集金のお知らせ(6・7月分)

- ※ 引落日6月15日(月)
- ※ 入金額6,525円(PTA会費あり)
- ※ 入金額5,625円(PTA会費なし)
- 給食費 8,000円  
(6月分 4,750円 250円×19食)  
(7月分 3,250円 250円×13食)
- 給食費3月繰越分 -3,500円
- 教材費 1,070円
  - 図工 でこぼこの絵 280円
  - のぞいてみると 280円
  - 家庭科 和洋練習布セット 260円
  - 英語連絡袋 250円
- PTA費(長子のみ) 900円

PTA会費あり…集金合計 6,470円

PTA会費なし…集金合計 5,570円

- ※ 12日(金)までに口座への入金をよろしくお願ひします。
- ※ 振替手数料が別途55円かかります。
- ※ 7月20日(月)以降の授業日の給食費につきましては、市教育委員会の方で検討中のため、今回は17日(金)までで集金します。詳細は、決まりましたらお知らせします。



裏面もご覧ください。



## 裁縫道具の購入について

家庭科の授業では裁縫の学習が始まります。先日配布した裁縫道具の購入封筒での購入をご希望の方は、名前と購入の希望欄に記入をし、申し込み金額等を確認した上で、お子さんに持参させてください。また、単品購入も可能です。その場合は、封筒の裏面に記載されている項目に丸をつけてください。裁縫道具の見本の写真が白鳳小学校HP (<https://www.owariasahi.ed.jp>) に掲載されていますのでご覧ください。

申込締切日：6月2日（火）

※ 裁縫道具をご家庭で用意される方は、6月8日（月）までに用意をお願いします。

## 林間学校説明会のお知らせ

林間学校の説明会を以下の通り行います。ぜひお越しください。子どもたちにとっては、親元を離れて初めての宿泊行事になります。心配事などがありましたら、担任までご相談下さい。

日時：7月13日（月）15：00～

場所：体育館

## 水泳の授業について

今年度の水泳の授業は、新型コロナウイルス感染防止のため中止になりました。また、毎年5・6年生は着衣泳（服を着た状態）を行っていますが、水泳の授業が中止になったため、水中に入っの指導は行いません。しかし、「水の安全指導」として外部講師を招いて出前授業を行います。

