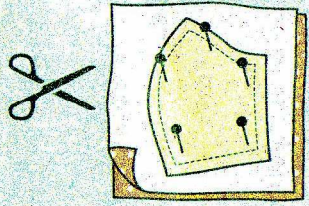
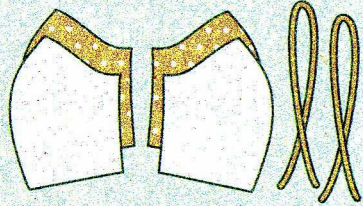


型紙を使ったマスクの作り方 (マスク1個分の手順)

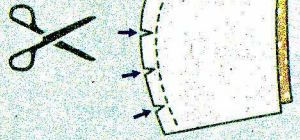
1 中表に生地を2枚重ね、型紙をのせて裁断する。もう1組同様に裁断する



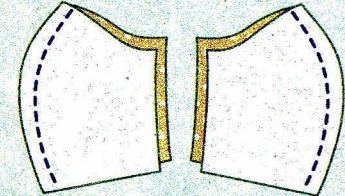
2 左右のパーツそれぞれ2枚、計4枚ができる。ゴムも2本用意する



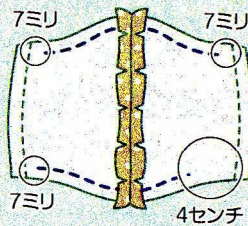
4 縫い合わせたカーブがなじむよう縫いしろに切り込みを入れて開き、アイロンをかけ形を整える



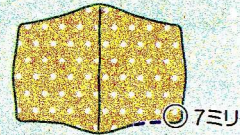
3 左右のパーツの中心側を縫い合わせる



5 中表に合わせて、両端を縫い合わせる。ゴムの入れ口(両端7ミリ)を残して上部を縫い合わせる。下部は片側はゴムの入れ口(7ミリ)、もう一方は返し口(約4センチ)を残して縫い合わせる

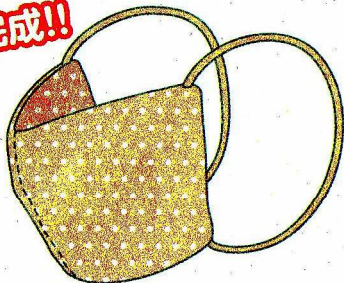
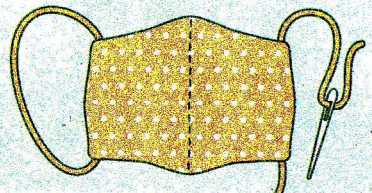


6 返し口から表に返し、形を整える。返し口を7ミリ残してまつり縫いでとじる



完成!!

7 両脇にゴムを通す。ゴムの長さは調整して結び、結び目はマスクの中に引き込む



知る 防ぐ 新型コロナ

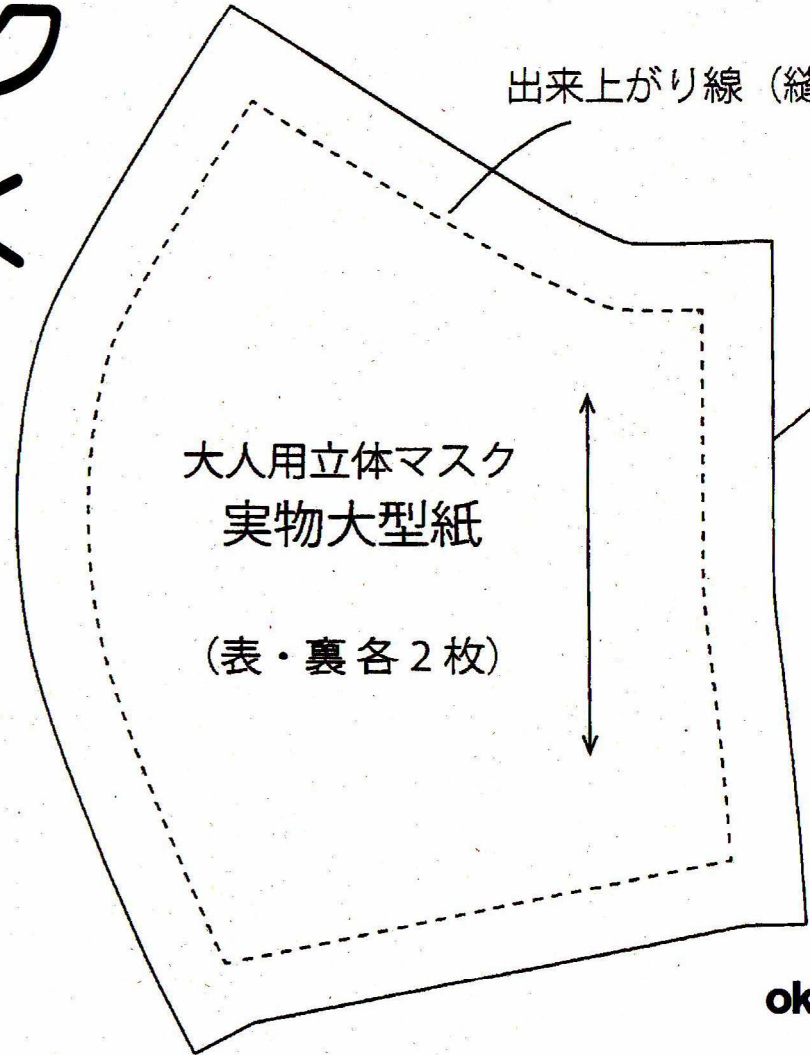
お手製マスク 親子で楽しく

新型コロナウイルスの感染拡大で、マスクの品薄状態が続く。手芸用品専門の「オカダヤ」(東京)に提供してもらい、3月31日の医療面に掲載した立体マスクの型紙をあらためて紹介する。これを目安に顔の大きさに合わせて親子で作ってみては。



布マスクの作り方の動画はこちらのQRコードからご覧になれます。

材料の目安 生地長さ20センチ、幅30センチを2枚。ゴム70センチ(2本分)
手作りマスクの材料は品薄の状況が続いており、在庫も日々変動しています。在庫状況はお近くの手芸店へお問い合わせください。



大人用立体マスク
実物大型紙

(表・裏各2枚)

出来上がり線(縫)

ok