



白鳳小学校 1年

学年だより No.1

平成29年4月6日



ご入学おめでとうございます



白鳳小学校の3本の桜も、今年は例年になく早い開花となり、花吹雪で新1年生を迎えてくれました。29年度新入生105名の学校生活のスタートです。

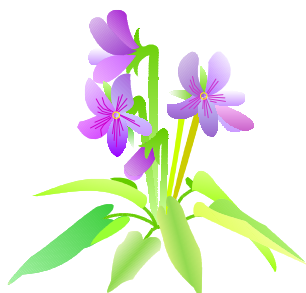
今日から子どもたちはこの白鳳小学校でたくさんのことを学び、成長していきます。子どもたちは、期待と不安を抱えてのスタートになると思います。保護者の皆様には、毎日明るい笑顔で送り出してくださいますようお願いいたします。



学校では、一人一人の居場所を大切に、少しずつ学校生活に慣れるように配慮したいと思っています。そして、家庭と学校との連絡をしっかりと取り合っ、子どもたちを見守っていかれたらと思います。

担任一同、1年後の成長を楽しみに一日一日を過ごしていきたいと思っています。ご協力よろしくお願ひいたします。

1年	1組	担任	(赤)	田村	陽子	(たむら ようこ)
	2組	担任	(黄)	小川	美智代	(おがわ みちよ)
	3組	担任	(青)	武田	歩美	(たけだ あゆみ)



めあて

友だちと仲良く遊べる子
きちんとあいさつのできる子
落ち着いて話が聞ける子
自分の気持ちがはっきり言える子

入学後しばらくは、学校生活に慣れさせることに力を入れながら、上記の目標を重点に指導していきたいと思います。

1年生は、友だちを覚えたり仲良くしたりすること、学校生活に必要な約束を知ること、時間にしがって行動することなどを体験しながら、集団生活が上手にできるようになることが活動の中心になります。

ご家庭でも、お子さんの話に耳を傾け、温かい目で見守りつつ、励ましの言葉をかけてほしいと思います。

おねがい

連絡を確実に



連絡帳について

学校では、保護者の方一人一人と確実に連絡することを心がけています。もし、わからないことがありましたら担任に聞くか、連絡帳に用件をお書きください。

毎日、連絡帳を確認してください。担任から連絡事項があった時は、必ず**保護者欄**にサインまたは押印をお願いします。

欠席や遅刻をする場合は、原則として兄姉か同じ通学団の児童に連絡帳を担任の先生に届けてくれるよう頼んでください。

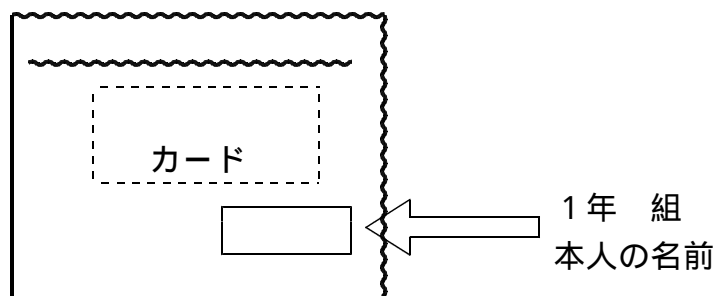
子どもひとりだけの登下校は認めていませんので、病気などで遅刻や早退の時は、教室または保健室まで来ていただき、直接担任か養護教諭と顔を合わせるようにしてください。



連絡帳袋について

カードに必要事項を記入して、外側のポケットに常時入れておいてください。

(「通学団会の教室」以外記入してください。)



お知らせ

1. 学年だより

4月中は、学年だよりを毎週発行していきます。学習予定表も載せてありますので必ずお読みください。連絡帳袋に入れて持ち帰ります。そのほか、いろいろなプリントや配布物がありますので、**連絡帳・連絡帳袋の点検**を毎日よろしくお願いします。

2. 毎日学校に持ってくるもの

学習……ふでばこ《Bか2Bのえんぴつ4本、赤えんぴつ1本、消しゴム1個》

下敷き、連絡帳、連絡帳袋

その他…ハンカチ、はな紙、名札

・帽子(サイズが合わない場合は、現物をもって、スクールショップ青山 53-2234で交換してください。)

・スーパーなどのビニール袋1枚、マスク、交通安全ワッペン(黄色)

(ランドセルのポケットに入れておいてください。)

持ち物には、すべて記名してください。



3. いつも学校に置いておくもの

〔4月7日(木)に持ってくるもの〕

上靴(袋に入れる)…毎週末に持ち帰ります。洗って月曜日に持たせてください。

体操服(袋に入れる)…毎週末に持ち帰ります。洗って月曜日に持たせてください。

体育館シューズ(袋に入れる)…学期末に持ち帰ります。

*** 袋にも記名してください。**

上靴・体育館シューズは、**後ろ中央(たてがき)前甲(よこがき)**の2ヶ所に**学年・組・氏名**を書いてください。



〔4月8日(金)に持ってくるもの〕

道具箱……名前をひらがなで書き、下記のものを入れておいてください。

自由帳 のり(ふたと本体に記名)

クレパス(1本ずつ記名)

クーピー(シールに書いて、セロテープで巻く。)

マイネーム(名前ペン) セロテープ はさみ

置き傘……名前を持ち手の上側にひらがなで書いて下さい。(クラス不要)

〔4月11日〔月〕に持ってくるもの〕

粘土ケース(ふたと箱の底に記名)・粘土板(購入していません。
今まで使っていたものを持たせてください。なければ用意をしてください。)
雑巾2枚...教室掃除に使います。名前は記入する必要はありません。
できましたら、薄めのものをお願いします。

〔4月12日〔火〕に持ってくるもの〕

算数セット...シールははがれやすいので、すべての物に直に記名
してください。カード類には、1枚1枚に記名してください。(こまか
いものは、名前だけでもよい。)

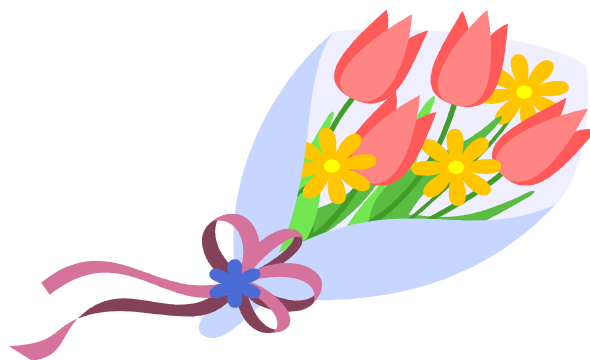


4. 学校心臓検診調査表・健康手帳・保健調査票

〔4月13日〔水〕までに持ってくるもの〕

保健関係の書類は、学校用連絡封筒(3年間使います。)の中のプリントを見て、記入もれのないようにお願いします。特に心臓問診票は、質問4(裏側)まで必ずご記入ください。書類はまとめて封筒に入れて提出してください。

健康手帳は、裏表紙の右上に名前を書き、切り取り線で
すべて切り取って下さい。



5. 登下校

登校 通学団ごとに並んで来ます。8時20分頃までに学校に着きます。

学習の準備・朝の会 8時30分～40分

授業の始まり 8時45分～

下校 一斉下校.....全校児童が通学団に分かれて下校します。(雨天時学年下校)

学年下校.....方面ごとに集まって下校します。

5時間授業の日 2時40分頃 学校を出発する時刻のめやすです。

4月11日(月)～19日(火)までの下校

【15日まで11時45分頃、18・19日は13時20分頃学校出発予定】

5つの方面に分けて、担任などが送ります。引き渡し場所までお迎えをお願いします。都合でお迎えができない場合は、近所の方に必ず頼んでおいてください。

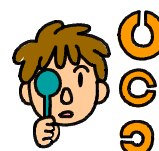
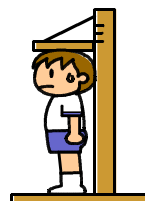
名札に色分けしたシールが貼ってあります。(地図は最後にあります。)

シールの色	通学団名	引き渡し場所
紫	霞ヶ丘	東名高速印場橋歩道橋西
赤	桜ヶ丘西 印場元町1 ABC	交差点の北西歩道 べったんこ前
黄	桜ヶ丘1・2、小幡緑地東、 平子ヶ丘	はんのき歩道 <ul style="list-style-type: none"> ライオンズヒルズ桜ヶ丘 アサヒウエルスA・B 桜ヶ丘公園
青	白鳳東 印場元町5	セブンイレブン前
青星	児童クラブ	学校
橙	白鳳西	白鳳小南西歩道橋東下
茶	印場元町1・2	白鳳小南西歩道橋西下
水	印場元町3・4 白鳳学童	瀬戸信用金庫角
黄緑	東名西	東名ガード下信号南東付近
ピンク	桜ヶ丘3 (サンハウス第二あさひの 以南)・旭前・白鳳東	白鳳小北東交差点の南東(美容院前)
	桜ヶ丘3 (サンハウス第二あさひの 以北)・平子ヶ丘2	サンハウス第二あさひの信号付近

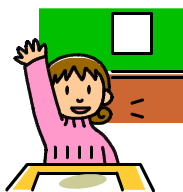
* 児童クラブ・白鳳学童へ通う児童で、自宅へ帰る場合は必ず連絡帳でお知らせ下さい。

4月の行事予定

- 6日(水) 入学式
7日(木) 始業式・対面式[一斉下校] 雨天の場合、お世話係と一緒に下校
8日(金) 通学団会 [通学団ごとに下校]
11日(月) 下校お迎え開始 19日(火)まで
13日(水) 健康診断(体操服着用)
15日(金) 学級写真
18日(月) 給食開始、心電図、学級写真予備日
19日(火) 尿検査配布
20日(水) 尿検査回収
21日(木) 尿検査回収、耳鼻科検診
25日(月) 児童集会 授業参観・PTA総会
28日(木) 春の遠足 弁当必要
29日(金) 昭和の日
5 / 6(金)までは給食後下校。



5月の予定



- 2日(月) 遠足予備日 弁当必要
9日(月)10日(火)12日(木)13日(金) 家庭訪問
*詳細は近くなりましたらお知らせします。
11日(水) 通常日課(5時間授業)
30日(月) 避難訓練(引き取り)



今週の予定 4/6(水)～4/8(金)

あくまでも予定です。

持ち物の準備がひとりでできるようになるまで一緒にしてあげてください。

日 (曜)	じかんわり 時間割	ぎょうじ 行事 げこうじこく (下校時刻)	おもな ^{がくしゅうないよう} 学習内容	ももの ^た 持ち物・その他
6 (水)	ぎょうじ がっかつ	にゅうがくしき 入学式	・にゅうがくしきにさんかする ・せんせいやともだちにあう	
7 (木)	ぎょうじ ぎょうじ こくご1/2 おんがく1/2	しぎょうしき 始業式 たいめんしき 対面式 いつせいげこう 一斉下校 (11:00頃)	・ならびかたのれんしゅう ・しぎょうしき、たいめんしきにさんかする ・「あさ」 ・うたでなかよしくなるう	きょうからランドセル ・うわぐつ ・こくごのほん、のおと(のおとはあずかります) ・おんがくのほん ・たいいくかんしゅうず ・たいそうふく(もちかえりません)
8 (金)	がっかつ がっかつ ぎょうじ	つうがくだんかい 通学団会 つうがくだんげこう 通学団下校 (11:20頃)	・がっこうのきまり1 (といれのつかいかた・ろうかのあるきかた) ・くつばこのつかいかた ・がっこうめぐり ・つうがくだんかい	・どうぐばこ ・おきがさ(なまえをかい)

本日配布した物 (4 / 6)

右

左

保健関係書類袋

袋内 学校心臓検診調査票
健康手帳
保健調査票
運動器検診保健調査票
記入例のプリント

教科書を入れる紙袋

教科書照合表

書写

図画工作

音楽

算数

生活

国語

あかるいところ

わたしたちの道徳

交通安全ワッペン

交通安全マスコット

あさぴー反射板

ランドセルカバー(ひもつき)

油粘土ケース(中身の粘土は学校保管)

防犯ブザー(ランドセルにつける)

置き傘(名前を書いて持たせて下さい)

プリント類

・あさひ安全安心メール

・たいせつないのちとあんぜん

・親子でまもる子どもの安全

・早ね早おき朝ごはん

・学校歯科医から

・よいこの交通安全

・ゆうゆう

・小中学生総合保障制度

・交通安全 名古屋城

・児童館だより

算数セット

道具箱(箱内)

連絡帳・連絡帳袋

国語ノート・算数ノート・自由帳

クレパス

のり

はさみ

(左利き用のはさみ交換できます)

マイネームペン(記名用)

クーピー

ゼロテープ

「ひらがな・すうじたのしいおけいこ」

算数セット・道具箱の中身は、家でご確認ください。

不良品・不足品の連絡について

連絡帳にて、お知らせください。

もの・状態について

不良品については、現品を添えてください。