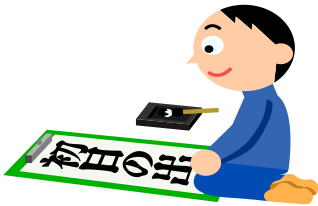


## Smile

2016年1月7日発行

1月号

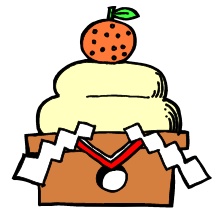
## ☆4年生最後の学期がスタート！



あけましておめでとうございます。3学期は、1年間で一番短いですが、4年生のまとめ、そして5年生になるための準備をする、大切な学期です。目標をもって、前向きに取り組んでほしいと思います。

寒さはこれからが本番です。早寝早起きをして生活リズムを整え、手洗い・うがいを忘れずに行って

体調管理には十分注意してください。保護者のみなさまには、昨年はいろいろお世話になりありがとうございました。担任一同協力して、学年のまとめに全力投球します。引き続き、ご協力をよろしくお願いします。



## 集金のご案内 (1月分)

## ◇給食費……3,450円

・1月分……230円×15食=3,450円

## ◇教材費……1,570円

・国語テスト…290円 ・算数テスト…290円  
 ・理科テスト…290円  
 ・漢字スキル…350円 ・計算スキル…350円

## ≪合計≫ 5,020円

引落日は、1月12日(火)です。

口座の残高確認、前日(1月11日)までの入金を、よろしくお願いします。瀬戸信用金庫の方は、別途手数料が54円かかります。

## 1月の予定

- 7日(木) 第3学期始業式  
10:50 一斉下校
- 8日(金) 給食開始 避難訓練(火災)  
5時限授業
- 9日(土) 市内サッカー大会
- 10日(日) 市内サッカー大会
- 11日(月) 成人の日
- 12日(火) 集金引落日
- 14日(木) 身体測定 3限(2組) 4限(3組)
- 15日(金) 身体測定 1限(1組)
- 16日(土) こども図工展(～21日)  
……スカイワードあさひ  
市内サッカー大会予備日
- 17日(日) 市内サッカー大会予備日
- 18日(月) 学校集会
- 21日(木) 健康生活チャレンジ週間(～27日)
- 22日(金) クラブ(6限)
- 25日(月) 児童集会
- 26日(火) 明治乳業出前授業



新年のスタートにあたり、持ち物点検・記名確認をしてください。

帽子・鉛筆・消しゴム・教科書・ノート・ドリル・下敷き・定規・体操着・赤白帽子・ハンカチ・上着など

## ◆健康生活チャレンジ週間(1月21日～27日)

寒さが厳しくなるこの時期は、朝起きづらくなり朝食をしっかり食べる時間を取れないことが心配されます。早寝早起きを促し、バランスのよい朝食が食べられるよう、点検カードを使って自分の生活を振り返ります。保護者のみなさま、ご協力をよろしくお願いします。

## 2月の主な予定

- 5日(金) 走ろう会(予備日…9日)
- 10日(水) 集金引落日(今年度最終)
- 20日(土) 土曜参観
- 22日(月) 土曜参観代日休業日
- 24日(水) 月曜日課  
児童会役員選挙