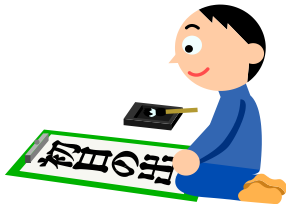


ジヤンブ

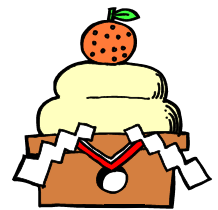
2015年1月7日発行

1月号

☆4年生最後の学期がスタート!



あけましておめでとうございます。3学期は、1年間で一番短いですが、4年生のまとめ、そして5年生になるための準備をする、大切な学期です。目標をもって、前向きに取り組んでほしいと思います。寒さはこれからが本番です。早寝早起きをして生活リズムを整え、手洗い・うがいを忘れずに行



い、体調管理には十分注意してください。保護者のみなさまには、去年はいろいろお世話になりありがとうございました。担任一同協力して、学年のまとめに全力投球します。引き続き、ご協力をよろしくお願ひします。

集金のご案内 (1月分)

◇給食費……3, 450円

- ・1月分……230円×15食=3, 450円
- 1月は16食ですが、台風接近に備え中止になった昨年10月14日分を、今回相殺させていただきます。ご承知おきください。

◇教材費……1, 570円

- ・国語テスト…290円 ・算数テスト…290円
- ・理科テスト…290円
- ・漢字スキル…350円 ・計算スキル…350円

◇社会見学(昨年11月7日)費用

……2, 130円

≪合計≫ 7, 150円

引落日は、1月13日(火)です。

口座の残高確認、前日(1月12日)までの入金
を、よろしくお願ひします。

1月の予定

- 7日(水) 第3学期始業式
- 8日(木) 給食開始 避難訓練(火災)
- 9日(金) 身体測定
2限(1組) 3限(3組) 4限(2組)
- 10日(土) 市内サッカー大会
- 11日(日) 市内サッカー大会
- 12日(月) 成人の日
- 13日(火) 引落日
- 15日(木) クラブ(6限)
- 17日(土) こども図工展(～22日)
……スカイワードあさひ
健康生活チャレンジ週間(～23日)

19日(月) 学校集会

22日(木) クラブ(6限)

26日(月) 児童集会

2月の主な予定

- 3日(火) 明治乳業出前授業
- 5日(木) 市教育フォーラム(4時限授業)
- 6日(金) 走ろう会(予備日…10日)
- 20日(金) クラブ(6限)
- 21日(土) 土曜参観
- 23日(月) 土曜参観代日休業日



新年のスタートにあたり、持ち物点検・記名確認をしてください。

帽子・鉛筆・消しゴム・教科書・ノート・ドリル下敷き・定規・体操着・赤白帽子・ハンカチ・上着など

◎健康生活チャレンジ週間(1月17日(土)から23日(金)までの7日間)

寒さが厳しくなるこの時期は、朝起きづらくなり、朝食をしっかりと食べる時間を取れないことが心配されます。早寝早起きを促し、バランスのよい朝食が食べられるよう、点検カードを使って自分の生活を振り返ります。保護者のみなさま、ご協力をよろしくお願ひします。