

1年 学年だより



# にこにこ



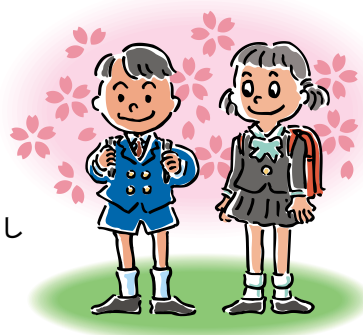
旭丘小学校

令和4年4月6日 No.1

## ご入学おめでとうございます

柔らかな春の光を浴び、希望に胸ふくらませ小学校の門をくぐられたお子さまの姿に、ご家族のお喜びもひとしおのことと思います。心よりご入学のお祝いを申し上げます。

今日から元気な「旭丘小の仲間」。小学校生活の始まりです。新しい生活が楽しく充実したものになるように、担任一同、精一杯努力してまいります。保護者の皆さまの温かいご支援とご協力をお願いいたします。



## 【1年生 担任紹介】

1組 <sup>かけひ</sup> 寛 <sup>さきえ</sup> 咲江

元気いっぱいの1年生に、「にこにこ」の笑顔があふれるように、一緒に楽しく勉強していきたいと思います。また、子どもたちが、安心して安全に学校生活を送れるように力を合わせて支援していきたいと思います。よろしくお願いします。

2組 <sup>こでら</sup> 小寺 <sup>みゆき</sup> 美友紀

かわいい1年生のみなさんと一緒に勉強できることをうれしく思います。一人一人の個性を大切に、みんなで学校生活の第一歩を元気よく、楽しく踏み出していけるように、精一杯努めます。よろしくお願いします。

3組 <sup>やまだ</sup> 山田 <sup>みゆき</sup> 美幸

ピカピカの1年生のみなさんと会えるのを楽しみにしていました。小学校で会う「はじめて」を大切に、色々なことを積み重ねられるようにしたいと思います。たくさんの笑顔溢れる楽しいクラスを一緒に作りましょう。よろしくお願いします。

なかよし学級： <sup>さとう</sup> 佐藤 <sup>ゆうじ</sup> 裕二

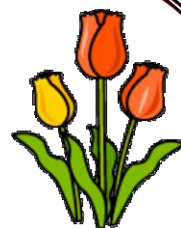
## 1年生の学年目標

- ☆ 友だちとなかよくすごそう
- ☆ 元気にあいさつや返事をしよう
- ☆ 話をしっかり聞こう

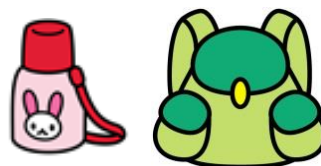


1年生では、小学校生活に慣れることを第一に考え、3つの学年目標を子どもたちと確かめ合っていきたいと思います。1年生は、友達の名前を覚え、仲良くすること、学校生活に必要な約束を学ぶこと、時間にしたがって行動することなどを体験しながら集団生活について学びます。学年全体で、あせらず、じっくりと取り組んでいきたいと考えています。ご理解をよろしくお願いします。

# 4月の行事予定



- 6日（水）入学式  
7日（木）始業式・対面式（一斉下校）  
8日（金）3時間授業（一斉下校）  
11日（月）3時間授業（通学班下校）  
通学班会・下校指導  
12日（火）学級写真、2年生以上は、給食開始  
この日から学年下校  
13日（水）身体測定  
14日（木）心電図  
19日（火）1年生給食開始・検尿  
20日（水）避難訓練・検尿  
21日（木）学級懇談会・PTA総会  
26日（火）検尿予備日  
28日（木）視力・聴力検査  
29日（金）昭和の日



## 5月の主な予定

- 2日（月）遠足（弁当）  
予備日6日（金）（弁当）  
10日（火）口座振替日（PTA会費）  
11日（水）～13日（金）自宅確認

## 学期末の主な予定

- 7月19日（火）給食最終日  
7月20日（水）終業式

## 第1週目、第2週目の予定

日	教科	主な学習内容	持ち物	下校時刻
6 水 第1日	行事	○入学式に参加する。	★今日、お持ちの上靴は、来週末に持ち帰ります。 体育館シューズは、学期末に持ち帰ります。	11:00頃 親子下校
	学活	○担任の先生の話聞く。		
7 木 第2日	行事	○始業式・対面式に参加する。	★ランドセル 筆記用具 連絡袋・連絡帳 健康カード (体温を記入) 名札・ハンカチ ティッシュ ※上記のものは、毎日持ってきてください。 ★帽子にフェルトをぬいつけてください。 ★上靴(学校においてある) ★体育館シューズ	10:55頃 一斉下校 (通学班)
	学活	○学校のきまりを知る。 ・トイレと手洗いの使い方 ・放課の過ごし方 ・配布物、連絡帳のこと ・ろう下の歩き方 ・登下校のこと		
8 金 第3日	学活	○学校のきまりを知る。 ・あいさつ、返事の仕方、 ・整列の仕方、練習 ・廊下の歩き方 ・靴箱の使い方	★ランドセル 筆記用具 連絡袋・連絡帳 健康カード (体温を記入) 名札・ハンカチ ティッシュ ※上記のものは、毎日持ってきてください。  ★生活の教科書	11:35頃 一斉下校 (通学班)
	学活	○学校のきまりを知る。 ・教科書の扱い方、姿勢		
	生活	○どきどきわくわく1年生(1) 「がっこうのことがしりたいな」 ・校内をまわる。 運動場、花壇、保健室、職員室、トイレ他		

11月 第4日	生活	○どきどきわくわく 1年生(2) 「がっこうのことがしりたいな」 並んだり、遊具で遊んだりして、校庭を探検し、校庭で見つけたものを話し合う	★国語ノート、算数ノート、自由帳 (学校で保管します) ★たのしいおけいこひらがな・すうじ (学校で保管します) ★生活・国語・音楽の教科書 ★ぞうきん2枚 ★道具箱	11:20頃 通学班下校  通学班会のため、やや下校時間が早まります。
	国語 音楽	○「あさ」の詩 ○どんなうたがあるかな		
	行事	○通学班会に参加する 交通安全について、理解し、実践しようとする。		
12月 第5日	学活 国語	○学校のきまりを知る。 ・放課の約束 ・チャイム着席 ○「あさ」の詩2	※体育館で学級写真を撮ります。 ★国語・算数の教科書 ★粘土ケース、へら、粘土板 ★保健関係書類 (この日まで)	11:35頃 学年下校 教員引率
	行事	○学級写真をとる。 ・整列、並び方		
	算数	○どきどきがっこう ・挿絵を見て数量の関心を持つ		
13月 第6日	音楽 書写	○どんなうたがあるかな ○学校の文字さがしをしよう	★音楽、書写、国語の教科書 ★置き傘 ★身体測定は、体操服で行います。 長い髪の児童は、下の方でまとめてください。	11:35頃 学年下校 教員引率
	行事	○身体測定 ・自分の体を知る。		
	国語	○おはなしたのしいな		
14月 第7日	生活	○どきどきわくわく 1年生(3) ・上級生の教室を見にいき、見つけたことを話す。	★生活、音楽、書写の教科書 ★心電図の検査は、体操服で行います。	11:35頃 学年下校 教員引率
	行事	○心電図の検査		
	音楽 書写	○ゴーアンドストップ ・曲を聴いて体を動かす ○学校の文字探検		
15月 第8日	算数	○どきどき がっこう(2) ・数の多少を調べる。	★算数、図工、国語、音楽の教科書	11:35頃 学年下校 教員引率
	図工	○かきたいものなあに ・自分の好きなものをいろいろな形や色を使い、かく。		
	国語 音楽	○「あさ」の詩3 ○うたでなかよしになろう		

## 1 学習予定と持ち物について

- 4月中は、毎週「学年だより」で学習予定をお伝えします。5月からは、決まった時間割で授業を行います。時間割にそって、お子様と一緒に用具をそろえるようお願いします。(大人が全部してあげることも、子どもに全部任せることも、子どもにとってよいことではありません)



## 2 登下校について

**【登校】** 通学班で上級生と一緒に並んで登校します。

- ・ 各通学班で集合場所と集合時刻が決まっています。ご確認の上、時刻に遅れないように送り出してください。

※4月28日(木)までは、お世話係の子がお迎えに行きます。

- ・ 欠席するときは、必ず **HOME&School** で連絡してください。また、通学班のお世話係の子にも、連絡をお願いします。

**【下校】** 学年下校は、下記のように通学班の色別にグループ下校をします。

- 通学班の色・下校のコースについて



※ 4月18日(月)までは上記指定場所まで担任が引率します。各指定場所までお迎えを、よろしくをお願いします。(※途中で別れる場合、別れる場所までお迎えをお願いいたします。) お迎えができない場合は、近所の方等をお願いしてください。

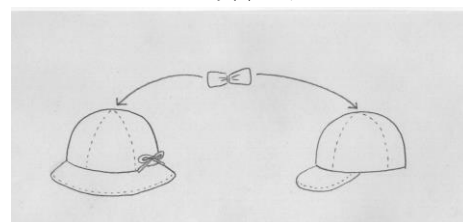
※ 2列でまとまって、安全に下校できるよう、見守りと声掛けをよろしくをお願いします。また、引き続き、地域で下校の様子を見守ってください。

### 通学班別の色

赤	旭ヶ丘、旭ヶ丘森
ピンク	大久手西、公園通
緑	北原山、藤池、平池F
白	山の手
オレンジ	下切戸、諏訪南、丸山、横田・愛宕
黄	平池A、B、C、D、E



フェルトの真中を糸でしぼる



帽子のてっぺんに糸でぬいつける

- 上記の通りに、通学班ごとに指定された色のフェルトを帽子につけてください。

★ 児童クラブに行く子は青のフェルト、ナーサリースクールフレンドへ行く子は水色のフェルトもつけてください。(2つのリボン)

なお、児童クラブ・ナーサリーへ行かない日は、担任に連絡帳でお知らせください。また、児童クラブやナーサリーにも確実に連絡をお願いします。

【遅刻・早退】


- ・ 必ず保護者による送り迎えをお願いします。
- ・ 通常は、正門が閉まっています。正門のインターホンを使い、職員室へご連絡ください。

### 3 持ち物

#### <毎日学校に持ってくるもの・身につけてくるもの>

名札	・ 入学式でつけたものを使います。1年間使用します。
黄色い帽子	・ 安全のため、毎日かぶります。
ランドセル	・ ランドセルカバーをつけてください。 ・ 防犯ブザー ※ランドセルにつけて、いつでも使えるようにしてください。また、どのように使うか、ご家庭で練習をお願いします。 (特に音が鳴ったときの止め方)
学用品	・ 筆箱 (Bか2Bの鉛筆5本、赤鉛筆1本、消しゴム1個、15cmぐらいの定規1本) ※鉛筆は毎日削ってください。シャープペンやボールペンは必要ありません。勉強に集中できるよう、おもちゃのような筆記用具 (おもちゃのようなかたちをした消しゴム、バトル鉛筆など) ではなく、使いやすい、シンプルな物にしてください。 ・ 下敷き、連絡帳、連絡袋
その他	・ 水筒 (肩からかけられるもの)・ハンカチ・ティッシュ ・ 給食用ナフキン (4月19日 (火) から)  ハンカチ、ティッシュ、ナフキン、マスクは、ランドセルのポケットに、予備を一式入れておいてください。

#### <いつも学校に置いておくもの>

道具箱	・ クーピー・クレパス・はさみ・のり (2種類)・名前ペン・セロテープ・ボンド ・ 計算カード・数図ブロック・自由帳 (空き時間にお絵かきをします) ・ カスタネット (使っていたもの) なければ、購入してください。
上ぐつ 体育館 シューズ 	・ 上ぐつと体育館シューズを <u>それぞれ</u> 袋に入れてください。 ・ 上ぐつの甲の部分と、かかと部分に、名前を書いてください。 ・ 袋にも名前を書いてください。 ※上ぐつは、週末に持ち帰ります。 ※体育館シューズは、学期末に持ち帰ります。

体操服・赤白帽	・体操服上下と赤白帽をまとめて袋に入れてください。 ※週末に持ち帰ります。
粘土・粘土箱 粘土べら	・粘土は、学校で保管しています。 ・粘土べら、粘土箱は、名前を書いた後、学校に持たせてください。 名前は、ふたとケースの側面（小さい方）に書いてください。
粘土板	・作業がしやすいものを持たせてください。

※給食当番であった週末に、白衣を持ち帰ります。洗濯をして、アイロンをかけて、持たせてください。

※全ての持ち物（上着や靴下・下着にも）に、必ず記名をお願いします。

※計算カード・数図ブロックなど、細かいものについても、一つひとつに記名をしてください。

※月曜日は、手提げ袋に体操服、上靴、エプロン（当番だった子のみ）をまとめて持たせてください。（ランドセルの横のフックに体操袋などをかけると危険なこともあります。）

**道具箱は、4月11日（月）までに学校に持たせてください。**

#### 4 置き傘について

急な雨に備えて、置き傘を1本用意してください。折りたたみ傘でも長傘でも構いませんが、できたら長傘ですと有り難いです。記名も忘れずによろしくをお願いします。

自分で傘をさしたり、たたんだりできるよう、練習しておいてください。教室に

保管しておきます→4月13日（水）まで



#### 5 連絡帳について

○ 連絡帳は、学校と家庭をつなぐパイプラインです。帰宅したら、学校からの連絡やプリントがないか毎日確かめてください。

- ・気になることなど、相談があれば、連絡帳を活用してください。お返事は、電話の場合もあります。
- ・児童クラブ、ナーサリーを欠席する場合は、連絡帳でお知らせください。
- ・入学当初は、自分で連絡帳が書けないので、いろいろな連絡のため、プリント類が多く配られます。連絡袋の中を毎日必ず確かめてください。また、連絡帳にも目を通してください。
- ・5月に入った頃から、自分で連絡帳を書きます。読まれましたら、必ずサインをお願いします。家庭から担任に連絡したいときも、利用してください。その際には、担任に見せるようにお子さんに伝えてください。
- ・連絡児童カードには、万が一に備え、連絡袋を渡すお世話係や兄弟の氏名をご記入ください。決まり次第、ご記入ください。

連絡児童カード	
1年1組 36番 名前 あさひ たろう	
欠席等の時、連絡を頼む児童を記入してください。	
3年4組	あさひ ゆめこ(姉)
6年4組	おわり えみ(班長)
年 組	



見本

欠席したときの連絡のために、兄弟・姉妹か家の近くの子の学年・組・名前を書いて、連絡帳に貼ってください。プリント10ページのものを切り取ってお使いください。

## 6 今日帰ってからしていただく作業について

- (1) **連絡帳・連絡児童カード**（学年だよりの最後に印刷してあります）・**連絡袋**に名前を書き、連絡児童カードを連絡帳に貼ってください。（はがれないようにご注意ください）連絡袋に連絡帳を入れてください。
- (2) **ランドセルカバー（名前を記入して）**を取り付けてください。
- (3) 通学班ごとに指定された色の**フェルト**を帽子につけてください。
- (4) **明日の持ち物**を確認し、お子さんと一緒に持ち物をそろえてください。
- (5) **教科書**の落丁や乱丁をチェックして、名前を書いてください。落丁や乱丁があった場合は、名前を書いた後でもいいので、そのように連絡帳に書いて学校へ持たせてください。交換をします。

→ **8日（金）まで**

- (6) **学校用連絡封筒の中の保健関係等書類**（健康手帳、保健調査票、学校心臓検診問診票、運動器検診保健調査票、結核検診問診票、非常持ち出し用児童名簿）に記入してください。  
学校連絡用封筒にも、クラス・番号・名前（ひらがな）を記入してください。

→ **袋に入れて12日（火）まで**

- (7) 教室掃除に使う**ぞうきん**を2枚用意してください。 → **11日（月）まで**  
※名前は、書かないでください。

- (8) **道具箱の中身**など、**全てのもの**に記名してください。 → **11日（月）まで**

## 7 子どもの心や体の健康にご配慮を

学校での生活は、お子さんにとって新しい経験の連続です。心も体も、毎日かなり疲れていることでしょう。帰宅しましたら、ゆっくりと学校の話などを聞いてくださると、ずいぶん気持ちも安らぐと思います。また、今までよりも少し早めに寝かせて十分に睡眠を取り、楽しい気持ちで登校できるようにご留意ください。

## 8 配布物について

次ページの「1年生配布物一覧」と照合しながら一つ一つの物を確認してください。もし不良品、不足品がありましたら、**8日（金）まで**に次ページの連絡票に記入していただき、現物のある物は現物を添えて、担任へ連絡してください。





< 1年生配布物一覧 >

国語教科書		セロテープ		連絡帳・連絡袋	
算数教科書		クーピー		ランドセルカバー	
生活教科書		クレパス		黄色いワッペン	
書写教科書		はさみ		帽子※	
音楽教科書		のり 2種類		帽子フェルト	
図工教科書		ボンド		防犯ブザー	
道徳教科書		名前ペン		連絡帳2冊目	
教科書照合表		計算カード		学校情報配信アプリ利用説明書（氏名付き）	
たのしいおけいこひらがなすうじ		数図ブロック		<p>★黄色いワッペンは、ランドセルのポケットに入れて1年間保管してください。</p> <p>★はさみは、左利き用もあります。交換しますのでお知らせください。</p>	
道具箱		国語ノート			
学年通信「にこにこ」		算数ノート			
名札		自由帳			
「にゆうがくおめでとう」の袋（袋の中に様々な案内が入っています。）		学校用連絡封筒（保健関係書類在中）			
小中学生総合保障制度の封筒		粘土箱			
あさびーのプリズム反射板		粘土べら			



※ 帽子のサイズが合わない場合は、近日中に旭前駅近くの「スクールショップ青山」にてお取りかえください。

----- 切り取り線 -----

入学式配布の不良品、不足品の連絡票

1年 組 名前 ( )

物品名 ( )

不良品、不足品はどんな様子が書いてください。

↓点線で切り取り、連絡帳の裏表紙に貼ってください。

<b>連 絡 児 童 カ ー ド</b>	
<b>1 年 組 番 名前</b>	
<b>欠席等の時、連絡を頼む児童を記入してください。</b>	
<b>年 組</b>	
<b>年 組</b>	
<b>年 組</b>	