

1年 学年だより



にこにこ



令和2年5月19日 No.4

本日より、分散登校が始まりました。急な学校再開に向けて、御家庭での準備等、ご協力ありがとうございました。久しぶりに、子どもたちに会えたことを、心からうれしく思います。まずは、規則正しい生活と体力の回復を第一に、少しずつ学校生活に慣れるよう努めていただけたらと思います。担任一同、学校での学習、生活を支援していきたいと思っております。ご心配なことがありましたら、お気軽に担任にお話してください。よろしくお願いいたします。

<学習予定>

★5/19 (火) Aグループ (本日) 5/20 (水) Bグループ

- ①がっかつ ・健康観察 (返事、あいさつの仕方)
・これからの生活について (手洗い、3密を避ける、規則正しい生活)
- ②がっかつ ・学校のきまりを知る ・校内探検 (保健室、職員室、わくわくランド他)
・交通安全、下校について

- 10:40 通学団下校 (お世話係が家まで一緒に帰ります) 雨天の場合は、お世話係と下校 (持ち物)
- ・マスク着用 (毎日) ・きれいなはんかち (毎日)
 - ・予備のマスク (毎日ランドセルの中)
 - ・筆記用具 (毎日) ・連絡袋、連絡帳 (毎日)
 - ・「けんこうカード」 (毎日)

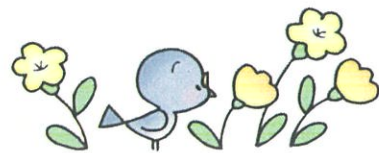


★5/21 (木) Aグループ 5/22 (金) Bグループ

- ①がっかつ ・けんこうかんさつ ・トイレの使い方 ・下駄箱の使い方
- ②がっかつ ・運動場探検 (校庭で並んだり、遊具で遊んだりしながら探検する)

- 10:40 通学団下校 (お世話係が家まで一緒に帰ります。) 雨天の場合は、お世話係と下校 (持ち物)
- ・マスク着用 (毎日) ・きれいなはんかち (毎日)
 - ・予備のマスク (毎日ランドセルの中)
 - ・筆記用具 (毎日) ・連絡袋、連絡帳 (毎日) ・「けんこうカード」 (毎日)
 - ・保健関係書類の袋 (未提出の方)
 - ・「たのしいおけいこ ひらがなすうじ」→学校で続きを学習しますので、学校保管
 - ・図工の課題「かきたいものなあに」
 - ・道具箱
 - ・「けいさんはなまるスキル」→スキル8までやっていたら、学校保管

☆今週（5/19～5/22）の家庭学習



・「けんこうカード」

→毎日検温し、カードに記入してください。
健康に留意し、規則正しい生活をしましょう。
(早寝、早起き、朝ご飯)

・5/8(金)、5/11(火)に配布した「5月の学習一覧表」の第2週目の課題を行ってください。ただし、国語の「たのしいおけいこ ひらがな」は、P7の「こ」までを家庭で行い、P8以降は、学校で学習を行います。先に進んでいれば、そのまま持たせてください。



<連絡>

☆アサガオの水やりに500mlのペットボトルをご用意ください。ふたは、いりません。必ず側面に大きく名前をかいてください。

☆来週の予定は、今週木曜日(5/21)に「にこにこ No.5」として出します。

☆ランドセルのポケットにマスク、ハンカチ、ティッシュの予備を入れておいてください。

☆学年下校について

6/4(木)から、通学団の色別(帽子のリボンの色)に学年下校が始まります。6/12(金)までは、担任が指定場所まで引率します。各指定場所までお迎えをよろしくお願ひします。(※途中で別れる場合、別れる場所でお迎えをお願いいたします)都合がつかない場合は、結構です。2列で学年下校ができるよう声かけをよろしくお願ひします。

