

あおぞら



2014 年度
旭丘小学校
2年 7月号

早いもので、夏休みまでもうひと月を切りました。子どもたちは、意欲的に学習に取り組み、1学期のまとめの時期になりました。水泳の学習が始まり、コース別の練習も始まりました。合わせて10時間ほどの水泳学習になりますが、自分のめあてを持って達成できるようにがんばらせたいと思います。

7月の行事予定

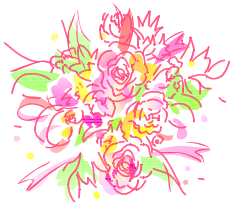
- 1日(火) 40分日課(～7日)
学校集会
- 5日(土) 子ども図工展(～10日)
スカイワードあさひ
- 8日(火) 児童集会 6年生ミュージックタイム
あさびースマイルあいさつ運動
(～14日)
- 10日(木) 口座振替日
- 14日(月) 美化週間(～17日)
- 15日(火) 児童集会
- 16日(水) 4時間授業
- 17日(木) 4時間授業 通学団会 給食最終日
- 18日(金) 終業式 大掃除 一斉下校 11時
- 21日(月) 海の日
- 22日(火) 夏休み開始(～8月31日)

8, 9月の主な予定

- 1日(金) 出校日
- 18日(月) 出校日
- 9月1日(月) 始業式



7月集金について



給食費	7, 820円
6月分	4, 830円
7月分	2, 990円
教材費	350円
花と野菜の土	260円
野菜の苗	90円
PTA会費(会員のみ)	600円
手数料	54円

PTA会員	8, 824円
非会員	8, 224円

口座振替日 7月10日(木)

おうちの方へ

○ ノートの購入を

学習も進み、そろそろノートが2冊目に入っている子もいます。国語、漢字ノート、算数ノートを同じマスのもので購入して早めに持たせてください。よろしくお願いします。

○ 野菜の植木鉢の引き取りを

7月10日(木)～7月15日(火)に植木鉢の引き取りをお願いします。植木鉢は、北館の西に並んでいます。正門から入っていただき、駐車場を進み、渡り廊下を越えたところに植木鉢があります。(土)(日)も学校の門は、開いていますので、引き取り可能です。

夏休みの宿題に野菜の観察がありますので、毎日水やりをするよう、お子さんに声をかけてください。

夏休みの宿題については、学期末に「夏休み号」として通信を出します。

