

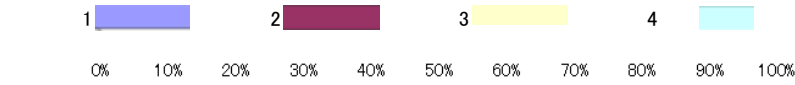
本校では、よりよい学校づくりのために、生徒にアンケート形式で「1年の振り返り(自己評価)」をさせています。

アンケート結果から、生徒たちが、1年間、どのように感じたり、考えたり、活動したりしてきたかを知ることによって、次年度の学校・学年・学級の教育方針、教育活動の計画・立案に生かしていきたいと考えています。(調査人数849名)

○「学習」について、あなたの考えに近いものを1つ選んでください。

1	2	3	4
そう思う。	まあそう思う。	あまりそう思わない。	まったくそう思わない。

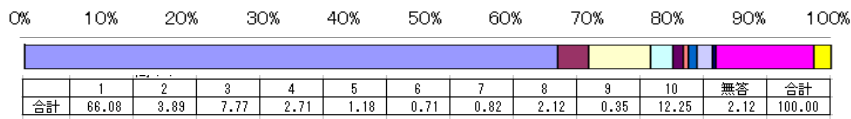
1・2を合  
わせた%



H23 H24 増減

問	内容	H23	H24	増減
問 3	授業は楽しい。	72	65	-7
問 4	授業で自ら進んで活動に取り組んでいる。	60	57	-3
問 5	わからないことは自分から質問している。	48	48	0
問 6	授業内容がよくわかる。	70	63	-7
問 7	授業の中で、自分なりの考えをもつことができる。	65	61	-4
問 8	授業で意欲的に発言している。	46	48	2
問 9	他の人の意見や考えをよく聞き、学んでいる。	68	64	-4
問 10	調べたり、まとめたりすることが好きである。	52	51	-1
問 11	数学の少人数や理科・体育のTTの授業はよくわかる。	72	65	-7
問 12	宿題や提出物をきちんと提出している。	84	80	-4
問 13	家庭学習の習慣がついている。	56	53	-3
問 14	探究タイムで進んで読書をしている。	76	72	-4
問 15	自分の課題に合った本を選んでいる。	64	56	-8
問 16	読書は自分の役に立っている。	70	65	-5

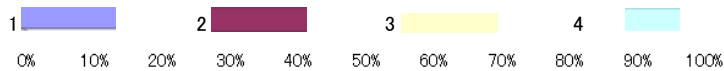
問 17	次の中で、どの分野の本を一番多く読んでいると思いますか。										
1	小説・物語	2	ノンフィクション(実話)	3	実技書(スポーツ等)	4	社会読み物(歴史・地理等)	5	科学読み物	6	伝記
7	図鑑	8	絵本(写真絵本を含む)	9	言葉の本(ことわざ等)	10	その他				



学習面では、残念ですが、ほとんど全ての項目で昨年度の数値を下回っており、授業の改善が必要であると受け止めています。生徒の考えを引き出し、生徒同士のコミュニケーションを大切にしたいと考えています。

○「生活」について、あなたの考えに近いものを1つ選んでください。

1	そう思う	2	まあそう思う	3	あまりそう思わない	4	まったくそう思わない
---	------	---	--------	---	-----------	---	------------



問 18	廊下や階段を通るときは、対向する人に気を配っている。	1・2を合わせた%	H23	H24	増減
問 19	廊下を通るときは、声の大きさに気を配っている。		63		
問 20	自分の気持ちや考えを相手にうまく伝えられる。		63	60	-3
問 21	掃除や係の仕事を進んで行っている。		77	70	-7
問 22	スリッパ・体育館シューズ・外靴をきちんと使い分けている。		93		
問 23	遅刻しないで学校に来ている。		94	91	-3
問 24	中学生らしいきちんとした服装で学校生活を送っている。		95	93	-2
問 25	学校に不要物を持ってこない(菓子・携帯電話など)。		92	92	0
問 26	交通ルール・定められた通学路などのきまりを守っている。		91	84	-7
問 27	人に対して、優しく思いやりをもって接している。		86	83	-3
問 28	学校でも地域でも、しっかりあいさつをしている。		76	71	-5
問 29	ボランティア活動に進んで参加している。		33	26	-7
問 30	自治的活動(話し合い活動・生徒会活動)に積極的に参加している。		28	27	-1

生活面では、「遅刻をしない」「服装の乱れはない」は9割以上の生徒が守っており、規範意識が高まっていることがわかります。ただ、「交通ルール」「通学路」については、下降傾向にあり、重点的な指導が必要であると考えます。指導することで改善が期待できる生徒たちなので、機会をとらえた粘り強い指導を継続します。

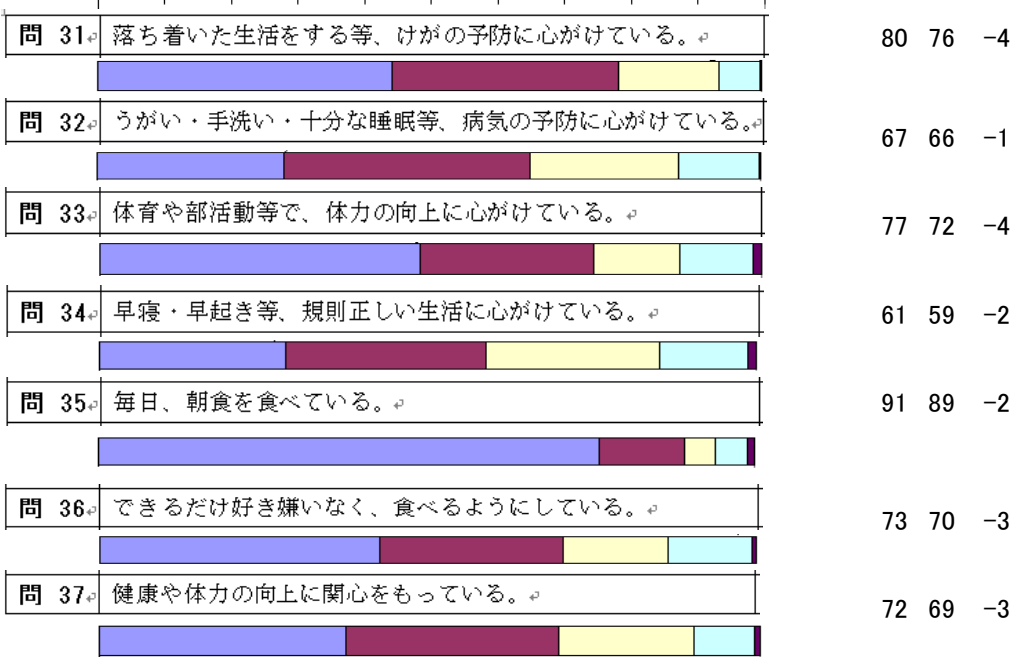
○「健康・体力」について、あなたの考えに近いものを1つ選んでください。

1 そう思う 2 まあそう思う 3 あまりそう思わない 4 まったくそう思わない

1・2を合  
わせた%

0% 10% 20% 30% 40% 50% 60% 70% 80% 90% 100%

H23H24



早寝・早起きは、授業にも影響するので、きちんと身につけさせたい生活習慣です。今後も規則正しい生活に心がけさせ、体をよく動かす習慣を身につけさせたいと考えます。ご家庭のご協力にも期待するところです。

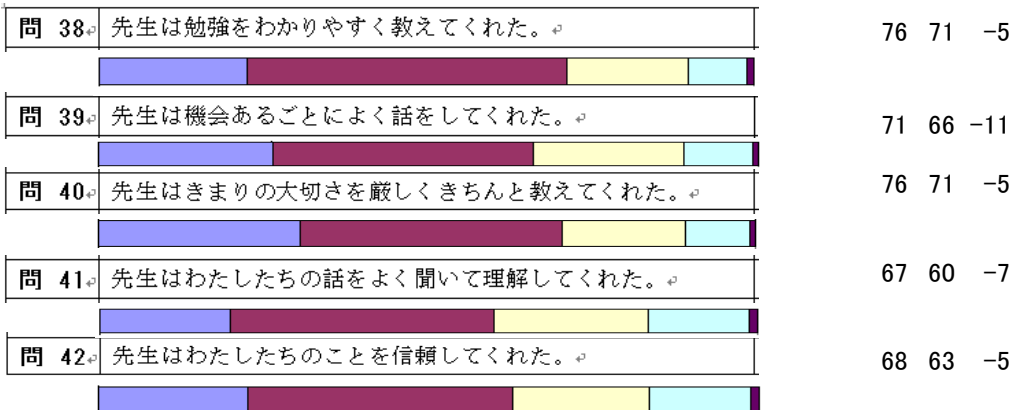
○「旭中学校の先生」について、あなたの考えに近いものを1つ選んでください。

1 そう思う 2 まあそう思う 3 あまりそう思わない 4 まったくそう思わない

1・2を合  
わせた%

0% 10% 20% 30% 40% 50% 60% 70% 80% 90% 100%

H23H24



生徒と先生の関係についても、満足できる数値ではありません。今後も、工夫してわかりやすい授業をめざし、生徒の近くにおいて、声をかけ、話を聞きながら信頼関係を築いていきたいと考えています。

○ あなたは、どんな先生から学びたいですか。(問 43 に一番目・問 44 に二番目をマークする)。

問 43	一番教えてほしい先生	問 44	二番目に教えてほしい先生
1	分かりやすい授業をしてくれる先生		
2	社会のきまりや守るべきことを教えてくれる先生		
3	自分たちの考えや行動をわかってくれる先生		
4	やる気や意欲を高めてくれる先生		
5	誰にでも公平に接してくれる先生		
6	将来や進路について相談にのってくれる先生		
7	生徒といっしょになって活動してくれる先生		
8	自分の目標や手本になってくれる先生		
9	クラスを楽しい雰囲気にしてくれる先生		
10	どんなことでもよく知っている先生		



	1	2	3	4	5	6	7	8	9	10	無答	合計
合計	10.84	5.77	4.83	11.66	16.37	1.88	1.65	0.82	31.68	10.01	4.48	100.00



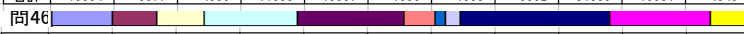
	1	2	3	4	5	6	7	8	9	10	無答	合計
合計	10.84	5.77	4.83	11.66	16.37	1.88	1.65	0.82	31.68	10.01	4.48	100.00

○ これから学校で特にしてほしいことは何ですか。(問 45 に一番目・問 46 に二番目をマークする)。

問 45	一番してほしいこと	問 46	二番目にしてほしいこと
1	これからも読書をする時間があるとよい。		
2	読み書き計算など、基礎的な知識をしっかりと教えてほしい。		
3	少人数や IT の授業を増やして、一人一人に丁寧に教えてほしい。		
4	一人一人の個性を伸ばせるようにしてほしい。		
5	職場体験など社会体験活動の授業を増やしてほしい。		
6	命の大切さや思いやり、人との関わりなど、心についての学習を増やしてほしい。		
7	教育相談など、先生に相談できる機会を増やしてほしい。		
8	悩みがあるときに、気軽に相談できる専門の先生が毎日いてほしい。		
9	修学旅行や野外活動・校外活動、体育大会・文化発表会など特色ある活動を続けてほしい。		
10	校舎や体育館・グラウンド・中庭など、施設の環境を整えてほしい。		



	1	2	3	4	5	6	7	8	9	10	無答	合計
合計	10.84	5.77	4.83	11.66	16.37	1.88	1.65	0.82	31.68	10.01	4.48	100.00



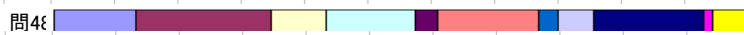
	1	2	3	4	5	6	7	8	9	10	無答	合計
合計	8.83	6.24	6.83	13.66	15.31	4.24	1.65	2.00	21.67	14.25	5.30	100.00

○ あなたがよく悩んだことや気がかかったことは何でしたか。(問 47 に一番目・問 48 に二番目をマークする)。

問 47	一番悩んだことや気がかかったこと	問 48	二番目に悩んだことや気がかかったこと
1	友達のこと	2	勉強のこと
4	部活動のこと	5	家族のこと
7	健康・からだのこと	8	異性のこと
10	その他 (裏に書く)	9	悩みはなかった



	1	2	3	4	5	6	7	8	9	10	無答	合計
合計	20.97	25.32	4.83	15.43	2.24	9.54	2.12	3.18	9.78	1.65	4.95	100.00



	1	2	3	4	5	6	7	8	9	10	無答	合計
合計	11.66	19.55	7.89	12.72	3.06	14.61	2.83	4.95	15.90	1.30	5.54	100.00

○ あなたは、将来どんな人になりたいですか。(問 49 に一番目・問 50 に二番目をマークする)。

問 49	将来、一番になりたい人	問 50	将来、二番目にになりたい人
1	自分らしさを持っている人	2	常に努力する人
4	困難を乗り越えられる人	5	健康で体力に自信がある人
7	得意なことをたくさん持っている人	8	夢を実現するために、最後まであきらめない人
10	優しさや思いやりのある人	9	友達や仲間がたくさんいて信頼される人



	1	2	3	4	5	6	7	8	9	10	無答	合計
合計	15.87	10.48	4.36	4.48	1.77	2.59	4.59	9.66	24.50	16.49	5.42	100.00



	1	2	3	4	5	6	7	8	9	10	無答	合計
合計	12.96	9.54	6.01	8.24	3.06	3.30	6.01	8.01	17.43	18.14	7.30	100.00

